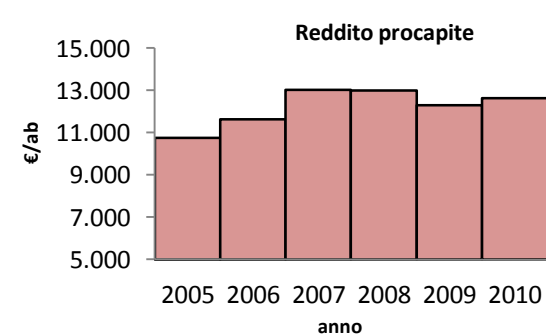
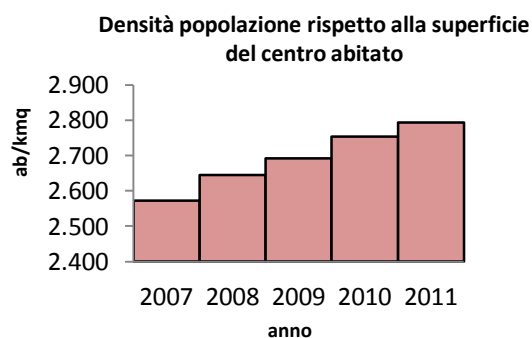
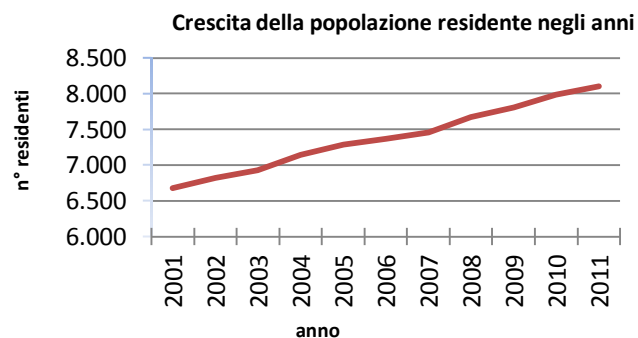


# Comune di Castegnato

## Indicatori di contesto

	u. m.	2001	2002	2003	2004	2005	2006	2007	2008	2009	2010	2011
<b>popolazione residente</b> <i>(fonte: Osservatorio Sociale COGEME/ISTAT)</i>	ab	6.678	6.821	6.931	7.142	7.285	7.363	7.460	7.668	7.805	7.987	8.102
<b>saldo naturale</b> <i>(fonte: Osservatorio Sociale COGEME/ISTAT)</i>	ab	n.p.	47	33	33	39	16	48	38	43	52	39
<b>saldo migratorio</b> <i>(fonte: Osservatorio Sociale COGEME/ISTAT)</i>	ab	n.p.	96	67	178	104	62	49	170	94	130	76
<b>addetti settore secondario</b> <i>(fonte: ISTAT)</i>	ab	2.309	n.p.	n.p.	n.p.	n.p.	n.p.	n.p.	n.p.	n.p.	n.p.	n.p.
<b>addetti settore terziario</b> <i>(fonte: ISTAT)</i>	ab	1.130	n.p.	n.p.	n.p.	n.p.	n.p.	n.p.	n.p.	n.p.	n.p.	n.p.
<b>superficie comunale</b> <i>(fonte: Comune)</i>	Kmq	9,26	9,26	9,26	9,26	9,26	9,26	9,26	9,26	9,26	9,26	9,26
<b>superficie centro abitato</b> <i>(fonte: Comune)</i>	Kmq	2,9	2,9	2,9	2,9	2,9	2,9	2,9	2,9	2,9	2,9	2,9
<b>reddito procapite</b> <i>(fonte: Ministero dell'Economia e delle Finanze)</i>	€/ab anno	n.p.	n.p.	n.p.	11.639	10.766	11.650	13.040	13.006	12.307	12.634	n.p.
<b>densità popolazione per la sup. comunale</b> <i>(fonte: rielaborazione dati Comune)</i>	ab/Kmq	721	737	748	771	787	795	806	828	843	863	875
<b>densità popolazione per il centro abitato</b> <i>(fonte: rielaborazione dati Comune)</i>	ab/Kmq	2.303	2.352	2.390	2.463	2.512	2.539	2.572	2.644	2.691	2.754	2.794



# Comune di Castegnato

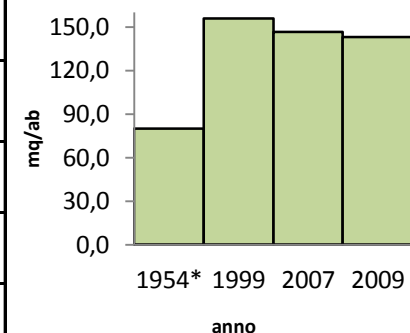
## Politiche urbanistiche

("n.p."=non pervenuto; "-" = dato non esistente)

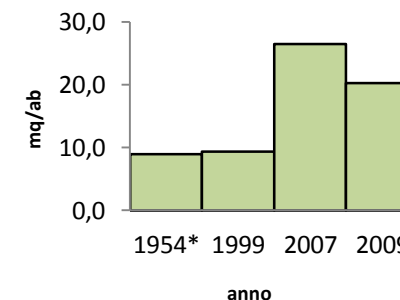
	u. m.	1954*	1999	2007	2008	2009	2010	2011
<b>coefficiente urbanizzazione residenziale</b> <i>(fonte: rielaborazione GAI e DUSAF)</i>	mq/ab	80,00	155,96	146,56	-	142,88	-	-
<b>coeff. urbanizzazione industriale , artigianale, commerciale</b> <i>(fonte: vedi sopra)</i>	%	0,00	11,49	12,91	-	12,65	-	-
<b>aree parcheggi per abitante</b> <i>(fonte: Comune)</i>	mq/ab	n.p.	n.p.	n.p.	2,00	2,30	2,30	2,30
<b>aree a verde pubblico per abitante</b> <i>(fonte: rielaborazione GAI e DUSAF)</i>	mq/ab	8,94	9,32	26,50	-	20,22	-	-
<b>sup. ri-forestata/sup. centro abitato</b> <i>(fonte: Comune)</i>	%	n.p.	n.p.	n.p.	n.p.	n.p.	n.p.	n.p.
<b>sup. a cava o discarica/sup. comunale</b> <i>(fonte: rielaborazione GAI e DUSAF)</i>	%	0,00	2,75	3,15	-	3,96	-	-
<b>sup. boscata e arbustiva/ sup. comunale</b> <i>(fonte: rielaborazione GAI e DUSAF)</i>	%	0,25	1,23	0,86	-	0,86	-	-
<b>superficie a vigneti</b> <i>(fonte: rielaborazione GAI e DUSAF)</i>	Kmq	0,00	0,00	0,00	-	0,00	-	-
<b>km rete ciclabile rispetto al centro abitato</b> <i>(fonte: Comune)</i>	Km/Kmq	n.p.	n.p.	n.p.	0,93	0,64	0,64	0,64

\* per una corretta interpretazione dei dati relativi all'anno 1954 si invita a prendere visione della scheda metodologica relativa all'indicatore in oggetto.

Coeff. urbanizzazione residenziale



Area a verde pubblico per abitante



## Acqua

("n.p."=non pervenuto)

	u. m.	2001	2002	2003	2004	2005	2006	2007	2008	2009	2010	2011
<b>consumo idrico procapite</b> <i>(fonte: Comune)</i>	mc/ab	122,01	111,80	120,93	115,49	103,18	111,18	111,67	97,68	108,08	94,60	89,91
<b>dispersione rete distribuzione</b> <i>(fonte: Comune)</i>	mc	892.725	914.193	951.066	994.179	872.014	829.268	988.798	931.635	998.119	1.116.421	915.527
<b>popolazione servita da impianti di fognatura**</b> <i>(fonte: AOB2)</i>	%	n.p.	n.p.	n.p.	n.p.	n.p.	n.p.	n.p.	n.p.	93,70	93,90	89,50

\*\*a partire dall'anno 2010 le modalità di rilevamento si sono affinate per cui il dato è più preciso rispetto agli anni passati.

# Comune di Castegnato

## Energia

("n.p."=non pervenuto)

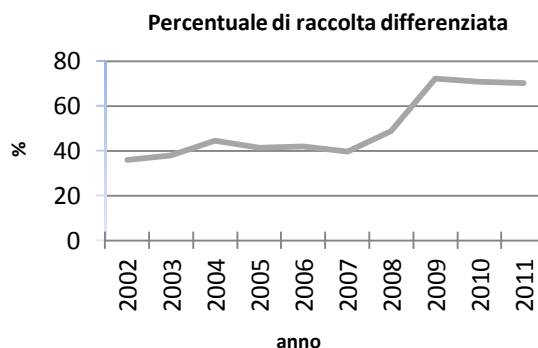
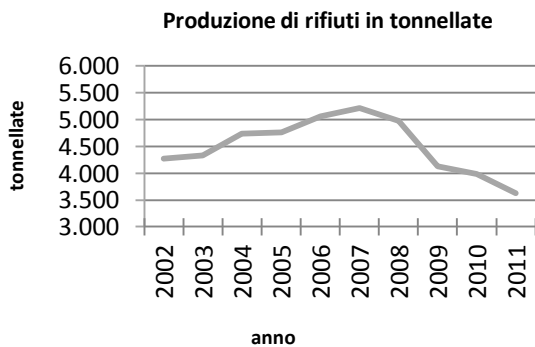
	u. m.	2007	2008	2009	2010	2011
<b>produzione fotovoltaico per abitante ***</b> <i>(fonte: Gestore Servizi Energetici)</i>	<i>kW/ab</i>	0,0004	0,0068	0,0706	0,0980	0,2987

\*\*\* dati aggiornati al 02 maggio 2012

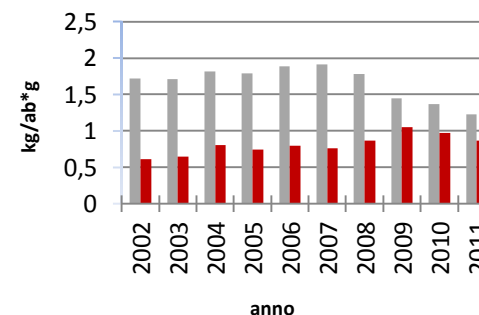
## Rifiuti

("n.p."=non pervenuto)

	u. m.	2002	2003	2004	2005	2006	2007	2008	2009	2010	2011
<b>produzione di rifiuti</b> <i>(fonte: Osservatorio Provinciale Rifiuti)</i>	<i>t</i>	4.272	4.335	4.735	4.764	5.066	5.220	4.975	4.129	3.989	3.631
<b>produzione procapite di rifiuti</b> <i>(fonte: Osservatorio Provinciale Rifiuti)</i>	<i>Kg/ab*g</i>	1,72	1,71	1,82	1,79	1,89	1,92	1,78	1,45	1,37	1,23
<b>raccolta differenziata</b> <i>(fonte: Osservatorio Provinciale Rifiuti)</i>	<i>%</i>	35,80	37,94	44,39	41,32	42,03	39,74	48,64	72,30	70,91	70,31
<b>raccolta differenziata procapite</b> <i>(fonte: Osservatorio Provinciale Rifiuti)</i>	<i>Kg/ab*g</i>	0,61	0,65	0,81	0,74	0,79	0,76	0,86	1,05	0,97	0,86



**Confronto tra produzione di rifiuti procapite (grigio) e raccolta differenziata procapite (rosso)**



Aggiornamento report: aprile 2013