

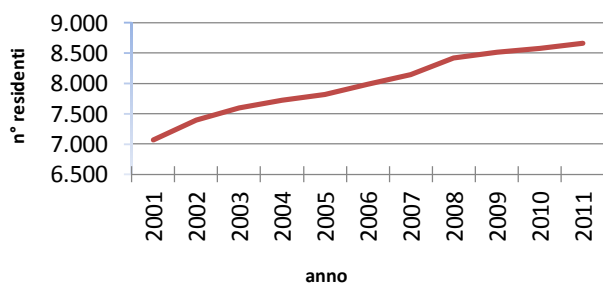
# Comune di Coccaglio

## Indicatori di contesto

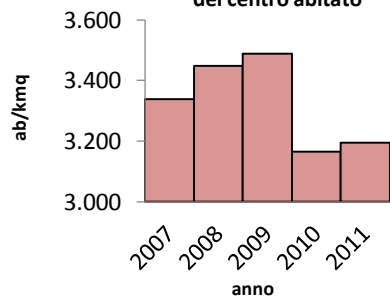
("n.p."=non pervenuto)

	u. m.	2001	2002	2003	2004	2005	2006	2007	2008	2009	2010	2011
<b>popolazione residente</b> <i>(fonte: Osservatorio Sociale COGEME/ISTAT)</i>	ab	7.072	7.392	7.596	7.721	7.821	7.990	8.144	8.414	8.510	8.575	8.660
<b>saldo naturale</b> <i>(fonte: Osservatorio Sociale COGEME/ISTAT)</i>	ab	25	37	29	39	27	49	40	56	42	61	23
<b>saldo migratorio</b> <i>(fonte: Osservatorio Sociale COGEME/ISTAT)</i>	ab	110	283	175	86	73	120	114	214	54	4	62
<b>addetti settore secondario</b> <i>(fonte: ISTAT)</i>	ab	1.537	n.p.	n.p.	n.p.	n.p.	n.p.	n.p.	n.p.	n.p.	n.p.	n.p.
<b>addetti settore terziario</b> <i>(fonte: ISTAT)</i>	ab	776	n.p.	n.p.	n.p.	n.p.	n.p.	n.p.	n.p.	n.p.	n.p.	n.p.
<b>superficie comunale</b> <i>(fonte: Comune)</i>	Kmq	11,96	11,96	11,96	11,96	11,96	11,96	11,96	11,96	11,96	11,96	11,96
<b>superficie centro abitato</b> <i>(fonte: Comune)</i>	Kmq	2,44	2,44	2,44	2,44	2,44	2,44	2,44	2,44	2,44	2,71	2,71
<b>reddito procapite</b> <i>(fonte: Ministero dell'Economia e delle Finanze)</i>	€/ab anno	n.p.	n.p.	n.p.	11.296	10.675	11.240	11.785	12.102	11.341	11.335	n.p.
<b>densità popolazione per la sup. comunale</b> <i>(fonte: rielaborazione dati Comune)</i>	ab/Kmq	591	618	635	646	654	668	681	704	712	717	724
<b>densità popolazione per il centro abitato</b> <i>(fonte: rielaborazione dati Comune)</i>	ab/Kmq	2.898	3.030	3.113	3.164	3.205	3.275	3.338	3.448	3.488	3.164	3.196

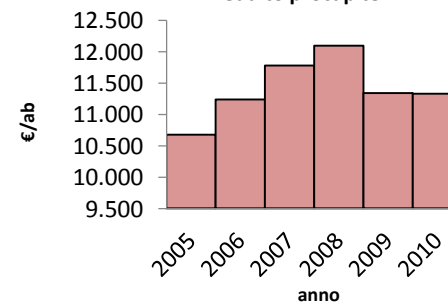
Crescita della popolazione residente negli anni



Densità popolazione rispetto alla superficie del centro abitato



Reddito procapite



# Comune di Coccaglio

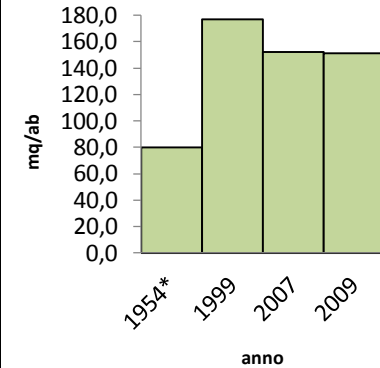
## Politiche urbanistiche

("n.p."=non pervenuto; "-" = dato non esistente)

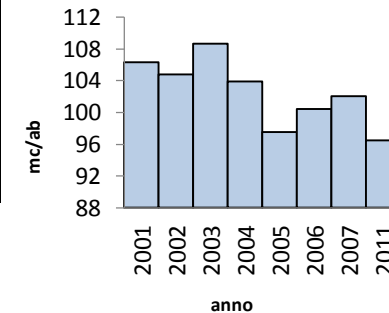
	u. m.	1954*	1999	2007	2008	2009	2010	2011
<b>coefficiente urbanizzazione residenziale</b> <i>(fonte: rielaborazione GAI e DUSAF)</i>	mq/ab	79,84	177,11	152,15	-	151,19	-	-
<b>coeff. urbanizzazione industriale , artigianale, commerciale</b> <i>(fonte: vedi sopra)</i>	%	0,00	5,83	6,91	-	6,90	-	-
<b>aree parcheggi per abitante</b> <i>(fonte: Comune)</i>	mq/ab	n.p.	n.p.	n.p.	4,00	7,60	n.p.	7,60
<b>aree a verde pubblico per abitante</b> <i>(fonte: rielaborazione GAI e DUSAF)</i>	mq/ab	9,35	19,37	22,73	-	17,47	-	-
<b>sup. ri-forestata/sup. centro abitato</b> <i>(fonte: Comune)</i>	%	n.p.	n.p.	n.p.	n.p.	n.p.	n.p.	n.p.
<b>sup. a cava o discarica/sup. comunale</b> <i>(fonte: rielaborazione GAI e DUSAF)</i>	%	0,00	0,00	0,00	-	0,00	-	-
<b>sup. boscata e arbustiva/ sup. comunale</b> <i>(fonte: rielaborazione GAI e DUSAF)</i>	%	5,33	4,73	4,72	-	4,72	-	-
<b>superficie a vigneti</b> <i>(fonte: rielaborazione GAI e DUSAF)</i>	Kmq	0,57	0,41	0,47	-	0,45	-	-
<b>km rete ciclabile rispetto al centro abitato</b> <i>(fonte: Comune)</i>	Km/Kmq	n.p.	n.p.	n.p.	3,94	0,79	3,26	7,49

\* per una corretta interpretazione dei dati relativi all'anno 1954 si invita a prendere visione della scheda metodologica relativa all'indicatore in oggetto.

Coeff. urbanizzazione residenziale



Consumo idrico procapite



## Acqua

("n.p."=non pervenuto)

	u. m.	2001	2002	2003	2004	2005	2006	2007	2011
<b>consumo idrico procapite</b> <i>(fonte: AOB2)</i>	mc/ab	106,32	104,77	108,68	103,89	97,55	100,45	102,04	96,50
<b>dispersione rete distribuzione</b> <i>(fonte: AOB2)</i>	mc	520.891	481.809	489.205	379.490	367.156	416.480	365.440	430.348
<b>popolazione servita da impianti di fognatura**</b> <i>(fonte: AOB2)</i>	%	n.p.	n.p.	n.p.	n.p.	n.p.	92,10	92,10	90,68

\*\*a partire dall'anno 2010 le modalità di rilevamento si sono affinate per cui il dato è più preciso rispetto agli anni passati.

# Comune di Coccaglio

## Energia

("n.p."=non pervenuto)

	u. m.	2008	2009	2010	2011
<b>produzione fotovoltaico per abitante ***</b> <i>(fonte: Gestore Servizi Energetici)</i>	<i>kW/ab</i>	0,0005	0,0078	0,0185	0,0845

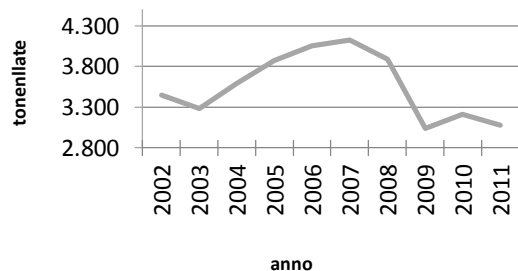
\*\*\* dati aggiornati al 02 maggio 2012

## Rifiuti

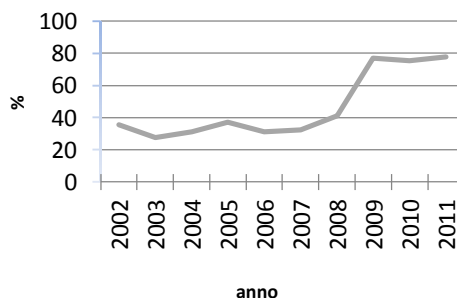
("n.p."=non pervenuto)

	u. m.	2002	2003	2004	2005	2006	2007	2008	2009	2010	2011
<b>produzione di rifiuti</b> <i>(fonte: Osservatorio Provinciale Rifiuti)</i>	<i>t</i>	3.447	3.283	3.593	3.876	4.054	4.123	3.886	3.035	3.215	3.074
<b>produzione procapite di rifiuti</b> <i>(fonte: Osservatorio Provinciale Rifiuti)</i>	<i>Kg/ab*g</i>	1,28	1,18	1,27	1,36	1,39	1,39	1,27	0,98	1,03	0,97
<b>raccolta differenziata</b> <i>(fonte: Osservatorio Provinciale Rifiuti)</i>	<i>%</i>	35,40	27,62	31,28	37,05	31,10	32,20	40,98	77,02	75,58	77,72
<b>raccolta differenziata procapite</b> <i>(fonte: Osservatorio Provinciale Rifiuti)</i>	<i>Kg/ab*g</i>	0,45	0,33	0,40	0,50	0,43	0,45	0,52	0,75	0,78	0,76

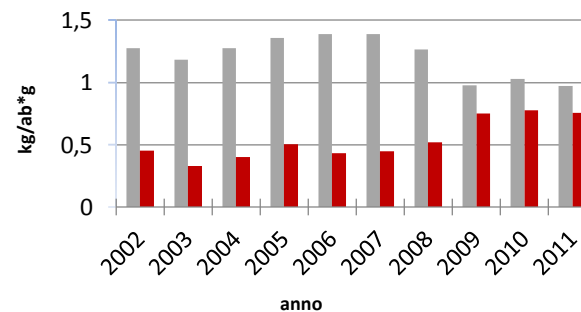
Produzione di rifiuti in tonnellate



Percentuale di raccolta differenziata



Confronto tra produzione di rifiuti procapite (grigio) e raccolta differenziata procapite (rosso)



Aggiornamento report: aprile 2013