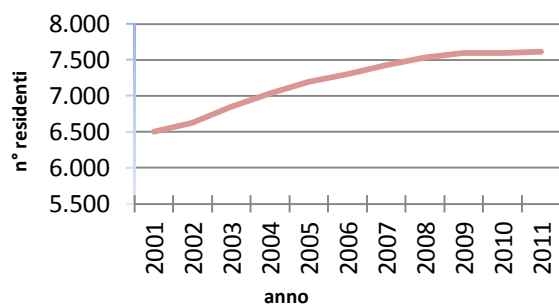


Comune di Cologne

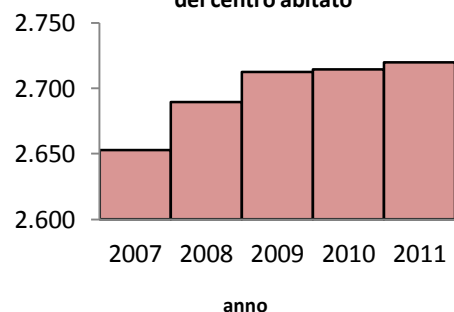
Indicatori di contesto

	u. m.	2001	2002	2003	2004	2005	2006	2007	2008	2009	2010	2011
popolazione residente <i>(fonte: Osservatorio Sociale COGEME/ISTAT)</i>	ab	6.506	6.623	6.850	7.033	7.197	7.303	7.428	7.530	7.594	7.600	7.615
saldo naturale <i>(fonte: Osservatorio Sociale COGEME/ISTAT)</i>	ab	12	31	25	23	27	45	44	32	51	25	41
saldo migratorio <i>(fonte: Osservatorio Sociale COGEME/ISTAT)</i>	ab	93	86	202	160	137	61	81	70	13	-19	-26
addetti settore secondario <i>(fonte: ISTAT)</i>	ab	2005	n.p.	n.p.	n.p.	n.p.	n.p.	n.p.	n.p.	n.p.	n.p.	n.p.
addetti settore terziario <i>(fonte: ISTAT)</i>	ab	521	n.p.	n.p.	n.p.	n.p.	n.p.	n.p.	n.p.	n.p.	n.p.	n.p.
superficie comunale <i>(fonte: Comune)</i>	Kmq	13,50	13,50	13,50	13,50	13,50	13,50	13,50	13,50	13,50	13,50	13,50
superficie centro abitato <i>(fonte: Comune)</i>	Kmq	2,80	2,80	2,80	2,80	2,80	2,80	2,80	2,80	2,80	2,80	2,80
reddito procapite <i>(fonte: Ministero dell'Economia e delle Finanze)</i>	€/ab anno	n.p.	n.p.	n.p.	10.908	10.762	11.460	12.692	12.731	11.722	11.725	n.p.
densità popolazione per la sup. comunale <i>(fonte: rielaborazione dati Comune)</i>	ab/Kmq	482	491	507	521	533	541	550	558	563	563	564
densità popolazione per il centro abitato <i>(fonte: rielaborazione dati Comune)</i>	ab/Kmq	2.324	2.365	2.446	2.512	2.570	2.608	2.653	2.689	2.712	2.714	2.720

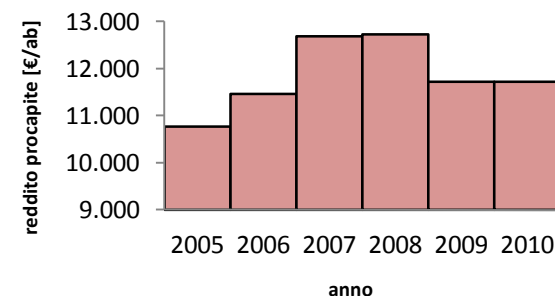
Crescita della popolazione residente negli anni



Densità popolazione rispetto alla superficie del centro abitato



Reddito procapite

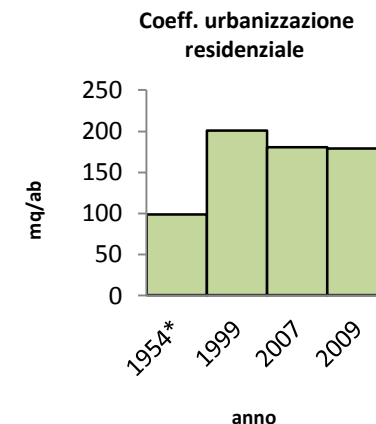


Comune di Cologne

Politiche urbanistiche

("n.p."=non pervenuto; "-" = dato non esistente)

	u. m.	1954*	1999	2007	2008	2009	2010	2011
coefficiente urbanizzazione residenziale <i>(fonte: rielaborazione GAI e DUSAF)</i>	mq/ab	98,43	200,76	180,12	-	179,26	-	-
coeff. urbanizzazione industriale , artigianale, commerciale <i>(fonte: vedi sopra)</i>	%	0,00	5,44	6,60	-	6,61	-	-
aree parcheggi per abitante <i>(fonte: Comune)</i>	mq/ab	n.p.	n.p.	n.p.	6,00	7,00	4,97	4,91
aree a verde pubblico per abitante <i>(fonte: rielaborazione GAI e DUSAF)</i>	mq/ab	14,09	16,52	15,68	-	15,83	-	-
sup. ri-forestata/sup. centro abitato <i>(fonte: Comune)</i>	%	n.p.	n.p.	n.p.	n.p.	n.p.	n.p.	n.p.
sup. a cava o discarica/sup. comunale <i>(fonte: rielaborazione GAI e DUSAF)</i>	%	0,00	0,00	0,00	-	0,00	-	-
sup. boscata e arbustiva/ sup. comunale <i>(fonte: rielaborazione GAI e DUSAF)</i>	%	9,20	8,75	8,50	-	8,50	-	-
superficie a vigneti <i>(fonte: rielaborazione GAI e DUSAF)</i>	Kmq	0,56	0,39	0,82	-	0,99	-	-
km rete ciclabile rispetto al centro abitato <i>(fonte: Comune)</i>	Km/Kmq	n.p.	n.p.	n.p.	1,06	1,06	1,06	1,06

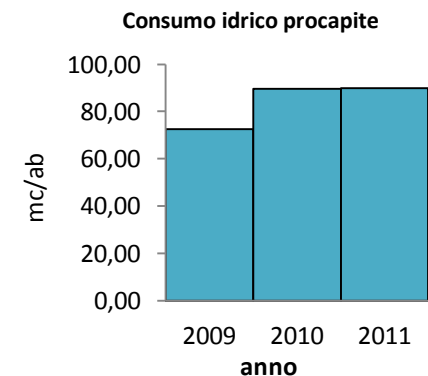


* per una corretta interpretazione dei dati relativi all'anno 1954 si invita a prendere visione della scheda metodologica relativa all'indicatore in oggetto.

Acqua

("n.p."=non pervenuto)

	u. m.	2009	2010	2011
consumo idrico procapite <i>(fonte: AOB2)</i>	mc/ab	72,43	89,68	90,02
dispersione rete distribuzione <i>(fonte: AOB2)</i>	mc	627.664	382.970	379.790
popolazione servita da impianti di fognatura** <i>(fonte: AOB2)</i>	%	93,90	93,90	93,90



**a partire dall'anno 2010 le modalità di rilevamento si sono affinate per cui il dato è più preciso rispetto agli anni passati.

Comune di Cologne

Energia

*** dati aggiornati al 02 maggio 2012

("n.p."=non pervenuto)

	u. m.	2007	2008	2009	2010	2011
produzione fotovoltaico per abitante *** <i>(fonte: Gestore Servizi Energetici)</i>	<i>kW/ab</i>	0,0003	0,0021	0,0132	0,0439	0,3186

Rifiuti

("n.p."=non pervenuto)

	u. m.	2002	2003	2004	2005	2006	2007	2008	2009	2010	2011
produzione di rifiuti <i>(fonte: Osservatorio Provinciale Rifiuti)</i>	<i>t</i>	3.449	3.463	3.517	3.500	3.692	3.649	3.874	3.772	3.724	3.496
produzione procapite di rifiuti <i>(fonte: Osservatorio Provinciale Rifiuti)</i>	<i>Kg/ab*g</i>	1,43	1,39	1,37	1,33	1,39	1,35	1,41	1,36	1,34	1,26
raccolta differenziata <i>(fonte: Osservatorio Provinciale Rifiuti)</i>	<i>%</i>	50,00	49,80	52,63	46,25	45,49	45,01	51,02	51,66	51,64	51,96
raccolta differenziata procapite <i>(fonte: Osservatorio Provinciale Rifiuti)</i>	<i>Kg/ab*g</i>	0,71	0,69	0,72	0,62	0,63	0,61	0,72	0,70	0,69	0,65

