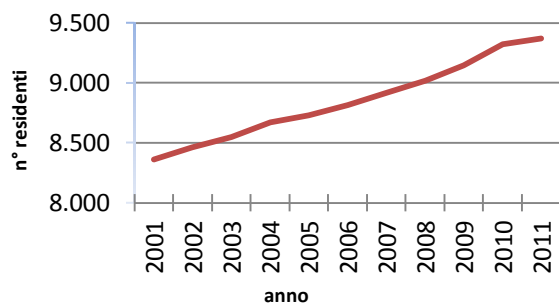


Comune di Paratico

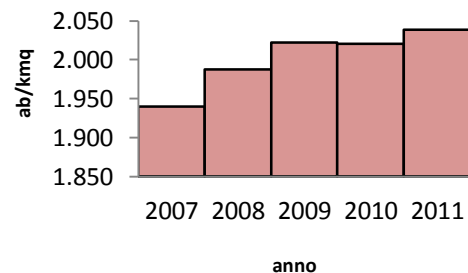
Indicatori di contesto

| | u. m. | 2001 | 2002 | 2003 | 2004 | 2005 | 2006 | 2007 | 2008 | 2009 | 2010 | 2011 |
|--|-----------|-------|-------|-------|--------|--------|--------|--------|--------|--------|--------|-------|
| popolazione residente <i>(fonte: Osservatorio Sociale COGEME/ISTAT)</i> | ab | 3.467 | 3.517 | 3.675 | 3.911 | 4.030 | 4.123 | 4.267 | 4.373 | 4.449 | 4.444 | 4.485 |
| saldo naturale <i>(fonte: Osservatorio Sociale COGEME/ISTAT)</i> | ab | n.p. | 0 | 7 | 19 | 24 | 29 | 10 | 29 | 6 | 2 | 21 |
| saldo migratorio <i>(fonte: Osservatorio Sociale COGEME/ISTAT)</i> | ab | n.p. | 50 | 151 | 217 | 95 | 64 | 134 | 77 | 70 | -7 | 20 |
| addetti settore secondario <i>(fonte: ISTAT)</i> | ab | 1.014 | n.p. | n.p. | n.p. | n.p. | n.p. | n.p. | n.p. | n.p. | n.p. | n.p. |
| addetti settore terziario <i>(fonte: ISTAT)</i> | ab | 483 | n.p. | n.p. | n.p. | n.p. | n.p. | n.p. | n.p. | n.p. | n.p. | n.p. |
| superficie comunale <i>(fonte: Comune)</i> | Kmq | 6,18 | 6,18 | 6,18 | 6,18 | 6,18 | 6,18 | 6,18 | 6,18 | 6,18 | 6,18 | 6,18 |
| superficie centro abitato <i>(fonte: Comune)</i> | Kmq | 2,20 | 2,20 | 2,20 | 2,20 | 2,20 | 2,20 | 2,20 | 2,20 | 2,20 | 2,20 | 2,20 |
| reddito procapite <i>(fonte: Ministero dell'Economia e delle Finanze)</i> | €/ab anno | n.p. | n.p. | n.p. | 11.009 | 10.566 | 11.317 | 11.877 | 12.883 | 12.178 | 12.622 | n.p. |
| densità popolazione per la sup. comunale <i>(fonte: rielaborazione dati Comune)</i> | ab/Kmq | 561 | 569 | 595 | 633 | 652 | 667 | 690 | 708 | 720 | 719 | 726 |
| densità popolazione per il centro abitato <i>(fonte: rielaborazione dati Comune)</i> | ab/Kmq | 1.576 | 1.599 | 1.670 | 1.778 | 1.832 | 1.874 | 1.940 | 1.988 | 2.022 | 2.020 | 2.039 |

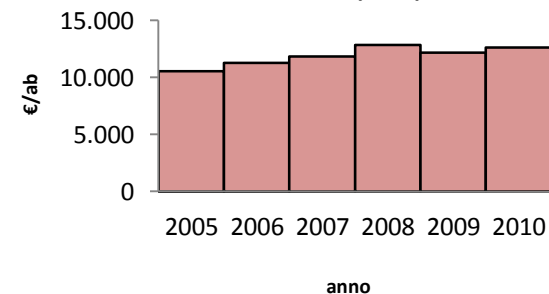
Crescita della popolazione residente negli anni



Densità popolazione rispetto alla superficie del centro abitato



Reddito procapite



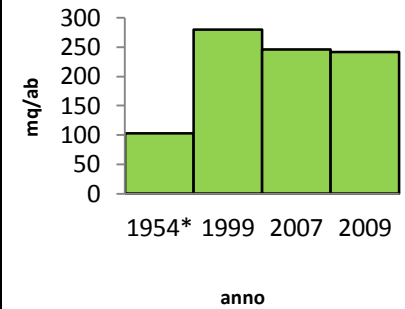
Comune di Paratico

Politiche urbanistiche

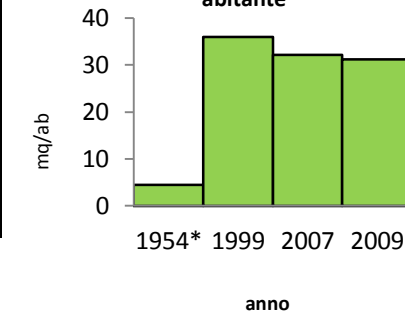
("n.p."=non pervenuto; "-" = dato non esistente)

| | u. m. | 1954* | 1999 | 2007 | 2008 | 2009 | 2010 | 2011 |
|---|--------|--------|--------|--------|-------|--------|-------|------|
| coefficiente urbanizzazione residenziale <i>(fonte: rielaborazione GAI e DUSAF)</i> | mq/ab | 103,50 | 280,14 | 246,57 | - | 242,08 | - | - |
| coeff. urbanizzazione industriale , artigianale, commerciale <i>(fonte: vedi sopra)</i> | % | 0,00 | 6,02 | 7,31 | - | 6,77 | - | - |
| aree parcheggi per abitante <i>(fonte: Comune)</i> | mq/ab | n.p. | n.p. | n.p. | 10,00 | 10,00 | 11,69 | n.p. |
| aree a verde pubblico per abitante <i>(fonte: rielaborazione GAI e DUSAF)</i> | mq/ab | 4,49 | 35,96 | 32,18 | - | 31,25 | - | - |
| sup. ri-forestata/sup. centro abitato <i>(fonte: Comune)</i> | % | n.p. | n.p. | n.p. | n.p. | n.p. | n.p. | n.p. |
| sup. a cava o discarica/sup. comunale <i>(fonte: rielaborazione GAI e DUSAF)</i> | % | 0,00 | 0,72 | 0,72 | - | 0,55 | - | - |
| sup. boscata e arbustiva/ sup. comunale <i>(fonte: rielaborazione GAI e DUSAF)</i> | % | 37,81 | 36,63 | 36,76 | - | 36,86 | - | - |
| superficie a vigneti <i>(fonte: rielaborazione GAI e DUSAF)</i> | Kmq | 0,24 | 0,21 | 0,23 | - | 0,24 | - | - |
| km rete ciclabile rispetto al centro abitato <i>(fonte: Comune)</i> | Km/Kmq | n.p. | n.p. | n.p. | n.p. | n.p. | 2,73 | n.p. |

Coeff. urbanizzazione residenziale



Area a verde pubblico per abitante



* per una corretta interpretazione dei dati relativi all'anno 1954 si invita a prendere visione della scheda metodologica relativa all'indicatore in oggetto.

Acqua

("n.p."=non pervenuto)

| | u. m. | 2001 | 2002 | 2003 | 2004 | 2005 | 2006 | 2007 | 2009 | 2010 | 2011 |
|---|-------|---------|---------|---------|---------|---------|---------|---------|---------|---------|---------|
| consumo idrico procapite <i>(fonte: AOB2)</i> | mc/ab | 58,33 | 97,97 | 97,26 | 105,65 | 109,67 | 101,53 | 97,92 | 99,42 | 110,92 | 109,02 |
| dispersione rete distribuzione <i>(fonte: AOB2)</i> | mc | 550.713 | 482.259 | 442.614 | 483.795 | 491.663 | 510.702 | 419.561 | 431.685 | 463.048 | 371.986 |
| popolazione servita da impianti di fognatura** <i>(fonte: AOB2)</i> | % | n.p. | n.p. | n.p. | n.p. | n.p. | n.p. | n.p. | 100 | 100 | 92,83 |

**a partire dall'anno 2010 le modalità di rilevamento si sono affinate per cui il dato è più preciso rispetto agli anni passati.

Comune di Paratico

Energia

("n.p."=non pervenuto)

u. m.

2006 2007 2008 2009 2010 2011

*** dati aggiornati al 02 maggio 2012

| | | | | | | | |
|---|--------------|--------|--------|--------|--------|--------|--------|
| produzione fotovoltaico per abitante *** <i>(fonte: Gestore Servizi Energetici)</i> | <i>kW/ab</i> | 0,0007 | 0,0014 | 0,0014 | 0,0065 | 0,0074 | 0,1837 |
|---|--------------|--------|--------|--------|--------|--------|--------|

Rifiuti

("n.p."=non pervenuto)

u. m.

2002 2003 2004 2005 2006 2007 2008 2009 2010 2011

| | | | | | | | | | | | |
|---|----------------|-------|-------|-------|-------|-------|-------|-------|-------|-------|-------|
| produzione di rifiuti <i>(fonte: Osservatorio Provinciale Rifiuti)</i> | <i>t</i> | 1.975 | 2.170 | 2.401 | 2.504 | 2.624 | 2.543 | 2.798 | 2.854 | 2.955 | 3.027 |
| produzione procapite di rifiuti <i>(fonte: Osservatorio Provinciale Rifiuti)</i> | <i>Kg/ab*g</i> | 1,54 | 1,62 | 1,68 | 1,70 | 1,74 | 1,63 | 1,75 | 1,76 | 1,82 | 1,85 |
| raccolta differenziata <i>(fonte: Osservatorio Provinciale Rifiuti)</i> | <i>%</i> | 30,20 | 30,29 | 34,50 | 34,65 | 36,19 | 34,22 | 36,42 | 35,16 | 37,50 | 37,83 |
| raccolta differenziata procapite <i>(fonte: Osservatorio Provinciale Rifiuti)</i> | <i>Kg/ab*g</i> | 0,46 | 0,49 | 0,58 | 0,59 | 0,63 | 0,56 | 0,64 | 0,62 | 0,68 | 0,70 |

