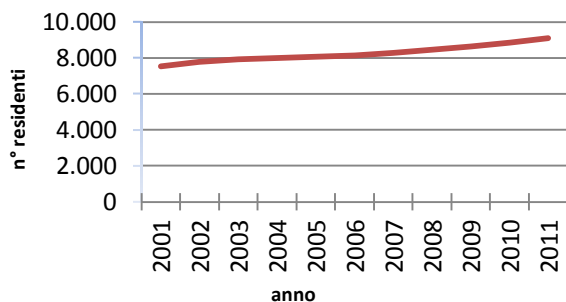


# Comune di Rodengo Saiano

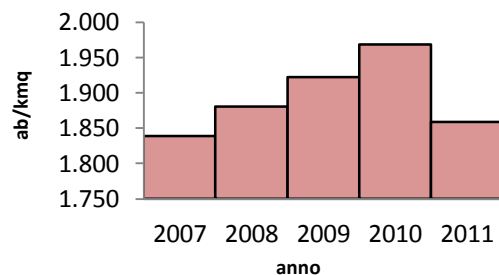
## Indicatori di contesto

	u. m.	2001	2002	2003	2004	2005	2006	2007	2008	2009	2010	2011
<b>popolazione residente</b> <i>(fonte: Osservatorio Sociale COGEME/ISTAT)</i>	ab	7.546	7.761	7.903	7.995	8.048	8.145	8.274	8.460	8.649	8.858	9.107
<b>saldo naturale</b> <i>(fonte: Osservatorio Sociale COGEME/ISTAT)</i>	ab	n.p.	62	46	33	9	40	39	28	3	25	12
<b>saldo migratorio</b> <i>(fonte: Osservatorio Sociale COGEME/ISTAT)</i>	ab	n.p.	153	106	59	44	57	90	158	186	184	237
<b>addetti settore secondario</b> <i>(fonte: ISTAT)</i>	ab	2.805	n.p.	n.p.	n.p.	n.p.	n.p.	n.p.	n.p.	n.p.	n.p.	n.p.
<b>addetti settore terziario</b> <i>(fonte: ISTAT)</i>	ab	1.295	n.p.	n.p.	n.p.	n.p.	n.p.	n.p.	n.p.	n.p.	n.p.	n.p.
<b>superficie comunale</b> <i>(fonte: Comune)</i>	Kmq	12,85	12,85	12,85	12,85	12,85	12,85	12,85	12,85	12,85	12,85	12,85
<b>superficie centro abitato</b> <i>(fonte: Comune)</i>	Kmq	4,50	4,50	4,50	4,50	4,50	4,50	4,50	4,50	4,50	4,50	4,90
<b>reddito procapite</b> <i>(fonte: Ministero dell'Economia e delle Finanze)</i>	€/ab anno	n.p.	n.p.	n.p.	12.122	11.674	12.258	13.337	13.749	13.545	13.622	n.p.
<b>densità popolazione per la sup. comunale</b> <i>(fonte: rielaborazione dati Comune)</i>	ab/Kmq	587	604	615	622	626	634	644	658	673	689	709
<b>densità popolazione per il centro abitato</b> <i>(fonte: rielaborazione dati Comune)</i>	ab/Kmq	1.677	1.725	1.756	1.777	1.788	1.810	1.839	1.880	1.922	1.968	1.859

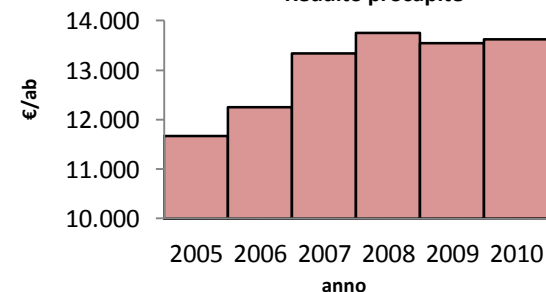
Crescita della popolazione residente negli anni



Densità popolazione rispetto alla superficie del centro abitato



Reddito procapite



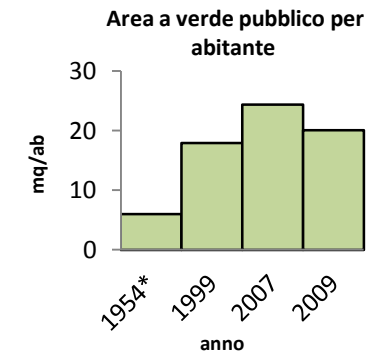
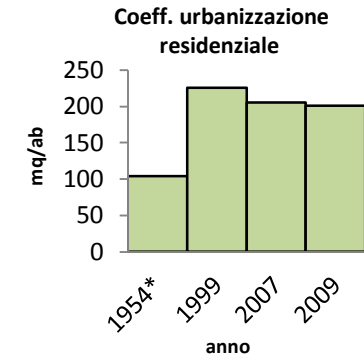
# Comune di Rodengo Saiano

## Politiche urbanistiche

("n.p."=non pervenuto; "-" = dato non esistente)

	u. m.	1954*	1999	2007	2008	2009	2010	2011
<b>coefficiente urbanizzazione residenziale</b> <i>(fonte: rielaborazione GAI e DUSAF)</i>	mq/ab	103,75	225,85	205,09	-	201,32	-	-
<b>coeff. urbanizzazione industriale , artigianale, commerciale</b> <i>(fonte: vedi sopra)</i>	%	0,00	7,55	8,93	-	8,85	-	-
<b>aree parcheggi per abitante</b> <i>(fonte: Comune)</i>	mq/ab	n.p.	n.p.	n.p.	27,80	8,75	8,80	8,80
<b>aree a verde pubblico per abitante</b> <i>(fonte: rielaborazione GAI e DUSAF)</i>	mq/ab	6,02	17,85	24,31	-	20,08	-	-
<b>sup. ri-forestata/sup. centro abitato</b> <i>(fonte: Comune)</i>	%	n.p.	n.p.	n.p.	n.p.	n.p.	n.p.	n.p.
<b>sup. a cava o discarica/sup. comunale</b> <i>(fonte: rielaborazione GAI e DUSAF)</i>	%	0,00	0,00	0,00	-	0,00	-	-
<b>sup. boscata e arbustiva/ sup. comunale</b> <i>(fonte: rielaborazione GAI e DUSAF)</i>	%	15,86	18,89	18,67	-	18,59	-	-
<b>superficie a vigneti</b> <i>(fonte: rielaborazione GAI e DUSAF)</i>	Kmq	0,78	0,69	0,86	-	0,90	-	-
<b>km rete ciclabile rispetto al centro abitato</b> <i>(fonte: Comune)</i>	Km/Kmq	n.p.	n.p.	n.p.	1,82	n.p.	1,83	1,85

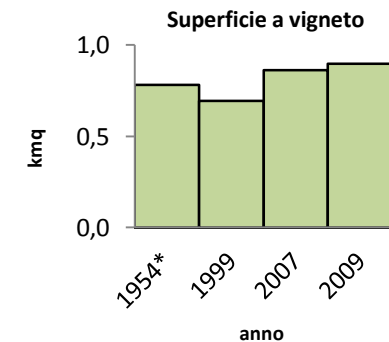
\* per una corretta interpretazione dei dati relativi all'anno 1954 si invita a prendere visione della scheda metodologica relativa all'indicatore in oggetto.



## Acqua

("n.p."=non pervenuto)

	u. m.	2008	2009	2010	2011
<b>consumo idrico procapite</b> <i>(fonte: Comune)</i>	mc/ab	79,65	102,99	n.p.	94,97
<b>dispersione rete distribuzione</b> <i>(fonte: Comune)</i>	mc	500.758	442.501	n.p.	408.748
<b>popolazione servita da impianti di fognatura</b> <i>(fonte: Comune)</i>	%	n.p.	97,10	94,80	n.p.



# Comune di Rodengo Saiano

## Energia

("n.p."=non pervenuto)

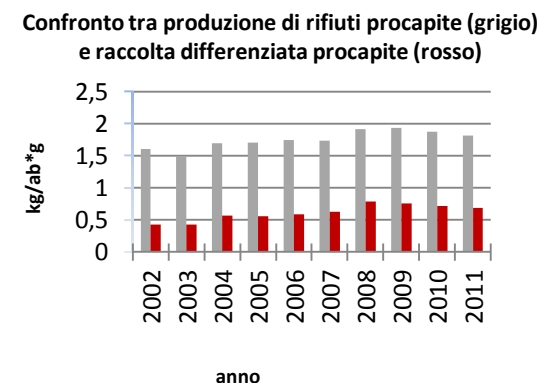
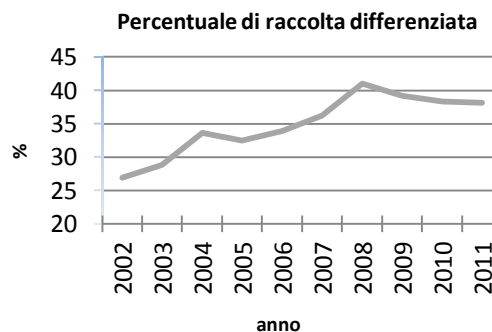
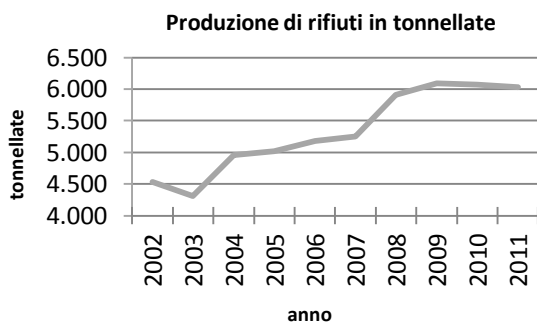
	u. m.	2006	2007	2008	2009	2010	2011
<b>produzione fotovoltaico per abitante ***</b> <i>(fonte: Gestore Servizi Energetici)</i>	<i>kW/ab</i>	0,0004	0,0012	0,0078	0,0561	0,1165	0,2505

\*\*\* dati aggiornati al 02 maggio 2012

## Rifiuti

("n.p."=non pervenuto)

	u. m.	2002	2003	2004	2005	2006	2007	2008	2009	2010	2011
<b>produzione di rifiuti</b> <i>(fonte: Osservatorio Provinciale Rifiuti)</i>	<i>t</i>	4.535	4.306	4.958	5.021	5.185	5.250	5.910	6.093	6.067	6.027
<b>produzione procapite di rifiuti</b> <i>(fonte: Osservatorio Provinciale Rifiuti)</i>	<i>Kg/ab*g</i>	1,60	1,49	1,70	1,71	1,74	1,74	1,91	1,93	1,88	1,81
<b>raccolta differenziata</b> <i>(fonte: Osservatorio Provinciale Rifiuti)</i>	<i>%</i>	26,90	28,79	33,58	32,51	33,88	36,25	41,01	39,21	38,30	38,10
<b>raccolta differenziata procapite</b> <i>(fonte: Osservatorio Provinciale Rifiuti)</i>	<i>Kg/ab*g</i>	0,43	0,43	0,57	0,56	0,59	0,63	0,78	0,76	0,72	0,69



Aggiornamento report: aprile 2013