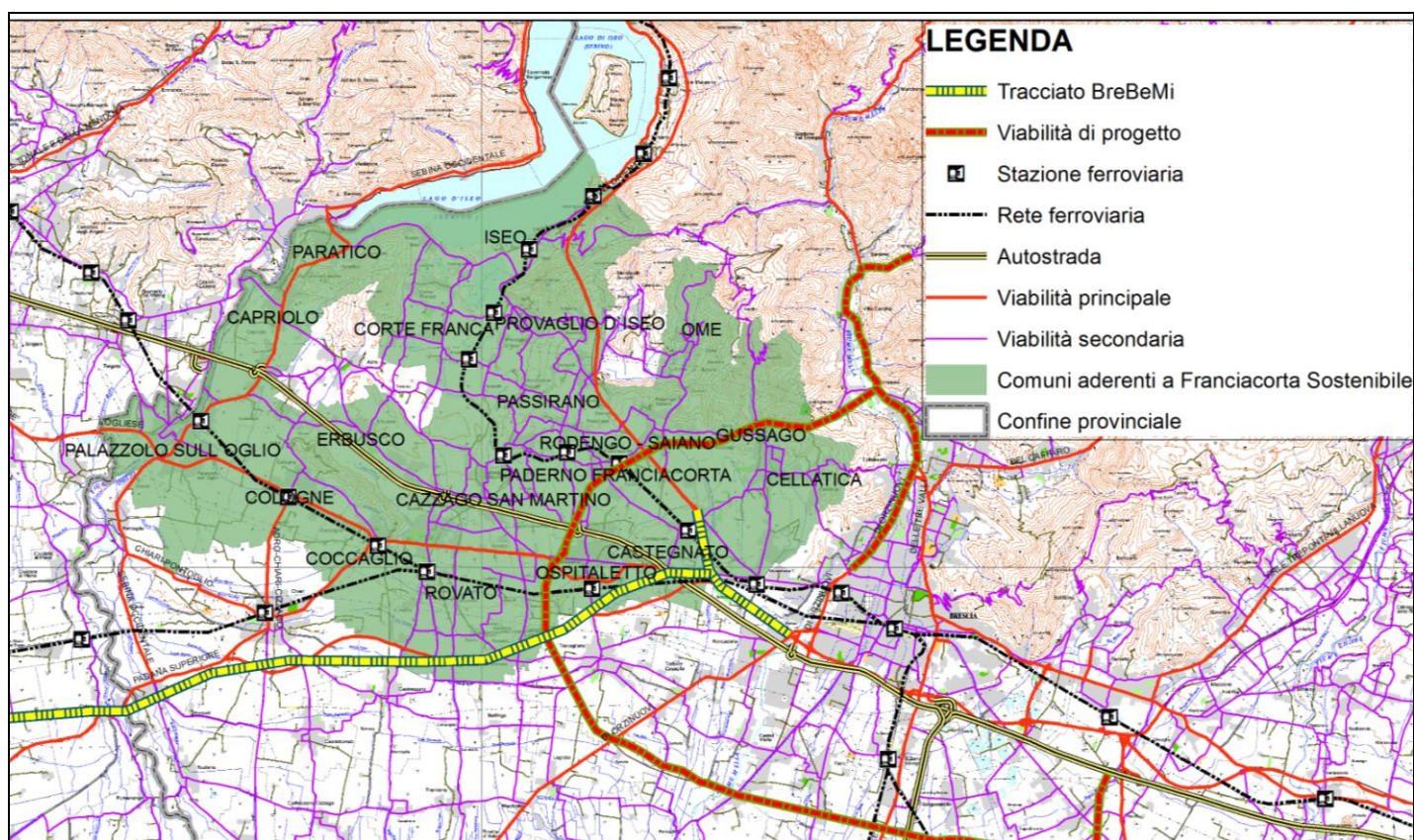


MONITORAGGIO AMBIENTALE 2012



COMUNE DI CASTEGNATO



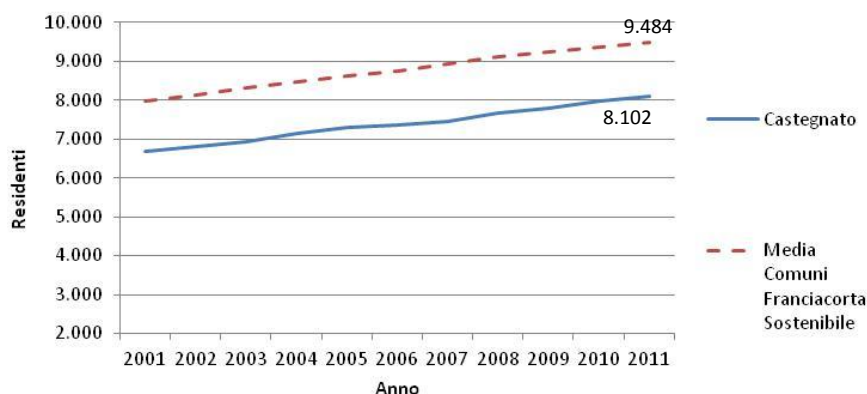
Il progetto. La Fondazione Cogeme Onlus ha avviato nel 2007 “Franciacorta sostenibile”, un progetto con i Comuni dell’area per misurare nel tempo la qualità dell’ambiente e poter effettuare riflessioni sullo sviluppo territoriale. Sono stati monitorati 22 indicatori suddivisi in 7 tematiche (indicatori di contesto, politiche urbanistiche, acqua, energia, rifiuti, aria, traffico). A partire da giugno 2013 il progetto Franciacorta Sostenibile vedrà modificati i Comuni aderenti secondo l’accordo di collaborazione “Terra della Franciacorta ed il piano strategico”.

L’ambiente in Franciacorta (pillole). Negli ultimi dieci anni, si segnalano interessanti risultati che riguardano i seguenti indicatori: **A) Politiche urbanistiche, acqua e territorio.** Si va verso una stabilizzazione o una riduzione dei consumi di acqua potabile; la dotazione di verde pubblico è cresciuta da 18,6 al 20,2 mq/ab ; la rete ciclabile è circa 2 km/km² di centro abitato; la superficie boscata si assesta mediamente al 19% dei territori comunali; **B) Mobilità.** Alcune sezioni stradali rilevate, anche in ambito urbano, mostrano problemi di eccesso di velocità; oltre 1600 bambini vanno a scuola a piedi in Franciacorta (alcuni per una sola settimana, altri per tutto l’anno scolastico); **C) Rifiuti.** Tra il 2002 e il 2011 si assiste a una riduzione procapite (da 1,6 a 1,5 kg/ab/g), cui fa riscontro il continuo aumento della raccolta differenziata (da 0,5 a 0,8 kg/ab/g).

Il sito. www.franciacortasostenibile.eu, dove è presente il database completo.

INDICATORI DI CONTESTO

Popolazione residente



Fonte: 8° Censimento ISTAT della Popolazione del 2001. I dati definitivi relativi al censimento 2011 saranno resi disponibili da ISTAT dal secondo semestre 2013.

FRANCIACORTA: 19 comuni

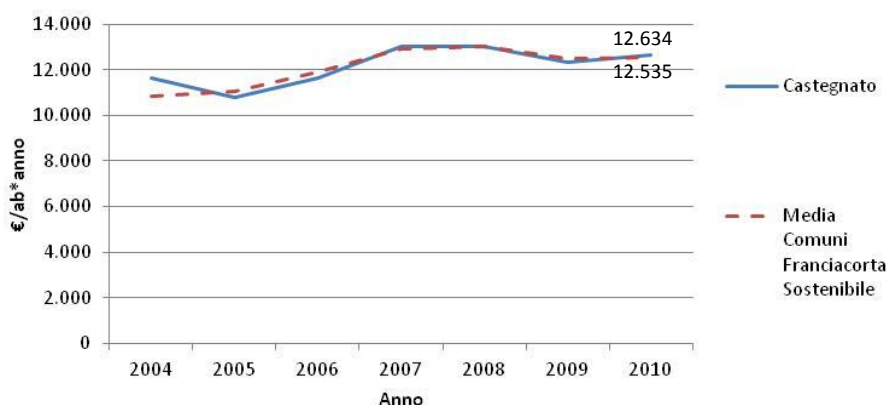
Comune più vasto: Iseo (25,70 km²)

Comune più popoloso (al 2011):
Palazzolo s/O (20.066 ab.)

Comune più densamente abitato (al
2011): Ospitaletto (1.532 ab/km²)

Comune più "ricco" (al 2011): Cellatica
(17.011 €/ab*anno)

Reddito annuo per abitante



Fonte: Ministero dell'Economia e della Finanze

CASTEGNATO, anno 2011:

Superficie Comunale: 9,26 km²

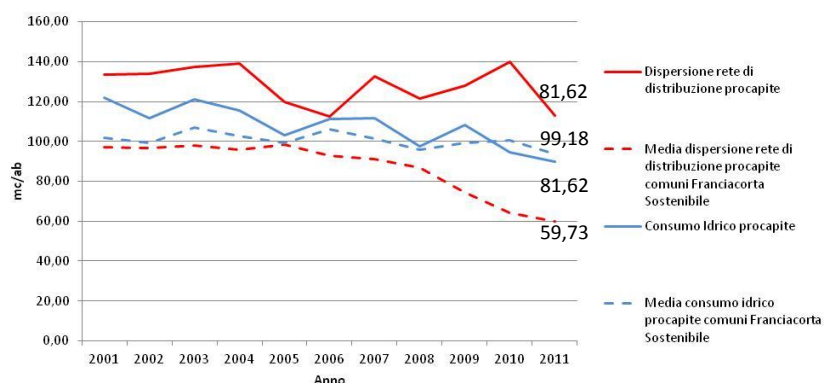
Superficie centro abitato: 2,9 km²

Tra il 2001 e il 2011 la popolazione è aumentata del 21%.

Secondo il censimento ISTAT 2001, gli **addetti al settore secondario** erano 2.309, il doppio di quelli del **settore terziario** pari invece a 1.130.

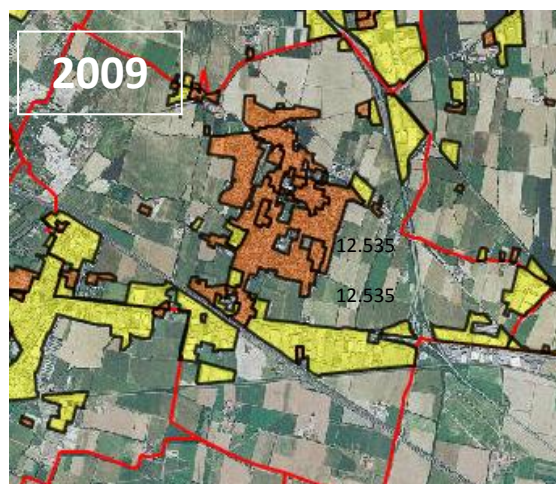
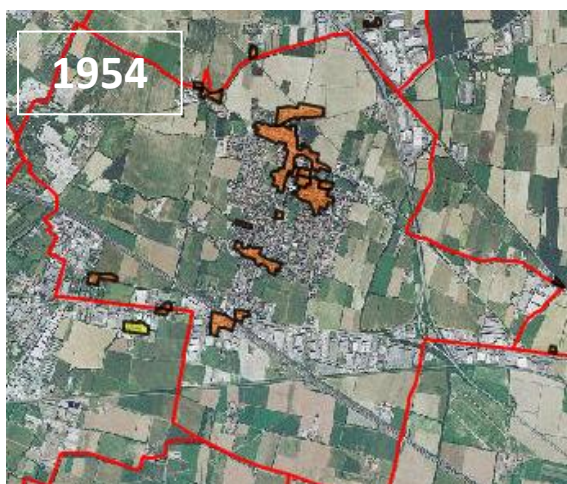
ACQUA

Consumo idrico e dispersione della rete di distribuzione idrica per abitante.



Al 2011 la popolazione servita da impianti di fognatura è pari al 94%.

In Franciacorta al 2011 il comune con meno dispersione idrica procapite è Cellatica (9,38 m³/ab) e quello con meno consumo idrico procapite è Provaglio d/I (m³/ab).



In 55 anni le aree residenziali sono aumentate di quattro volte.

Le aree industriali/commerciali/artigianali al 2009 coprono il 12,65 % della superficie comunale.

Le aree a parcheggio per abitante sono aumentate da 2,00 mq/ab del 2008 a 2,30 mq/ab nel 2011 (per riferimento, si pensi che un posto auto è pari a 12,5 mq).

Le aree a verde pubblico per abitante sono aumentate da 9,32 mq/ab (anno 1999) a 20,22 mq/ab (2009).

Nel 2011, 100 utenti hanno usufruito del servizio di Pedibus per un totale di 28 giorni.

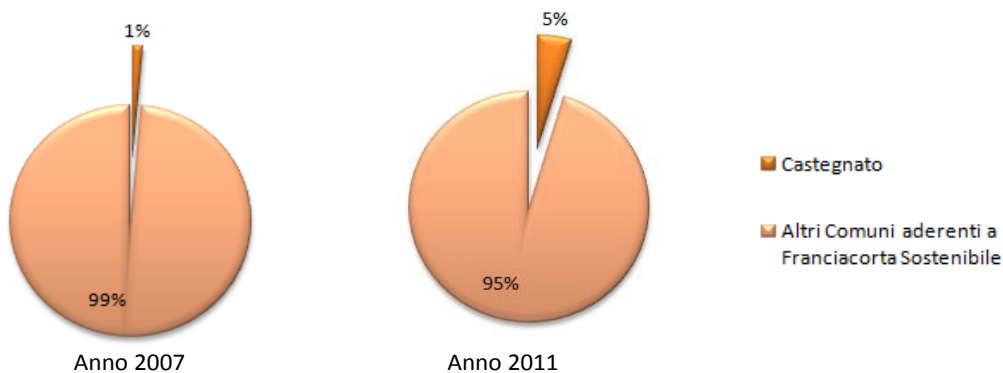
Le superfici a cava o discarica erano pari a 4% della superficie comunale nel 2009.

Le superfici boscate e arbustive diminuiscono tra il 1999 e il 2009, da un valore pari 1,23 % a 0,86 % della superficie comunale.

Fonte: rielaborazione dati Regione Lombardia e Comuni

ENERGIA DA FONTI RINNOVABILI

Produzione totale fotovoltaico (kW)



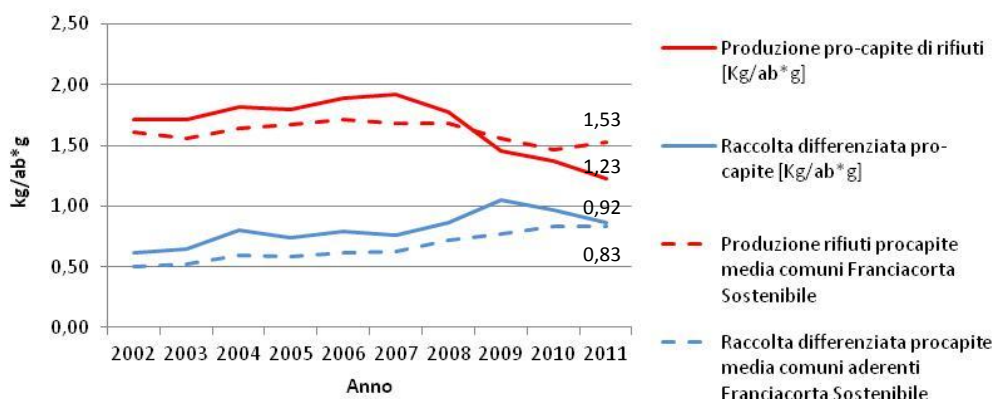
La produzione procapite di energia da fotovoltaico è aumentata per Castegnato da 0,0004 kW/ab del 2007 a 0,2987 kW/ab del 2011, più del doppio del valore medio regionale pari per il 2011 a 0,12 kW/ab.

Fonte: rielaborazione dati GSE

In Franciacorta, il comune più "rinnovabile" è Provaglio di Iseo con 0,4 kW/ab al 2011.

RIFIUTI

Produzione di rifiuti per abitante (rosso) e raccolta differenziata per abitante (blu).



La produzione di **rifiuti totali** passa da 5.220 tonnellate del 2007 a 3.989 tonnellate del 2010, mentre **la percentuale di differenziata** rispetto al totale dei rifiuti valutata nello stesso periodo va da 39,74 % a 70,91 %.

Fonte: rielaborazione dati Osservatorio Provinciale dei Rifiuti.

*In Franciacorta, il comune con meno rifiuti procapite prodotti è Coccaglio con 0,97 kg/ab*g il comune con più raccolta differenziata è Ospitaletto con 0,45 kg/ab*g.*

CAMPAGNA RILEVANTO ARIA

N.B. i dati relativi alla qualità dell'aria risentono notevolmente dei fattori meteorologici. Per approfondimenti, consultare i report completi sul sito www.franciacortasostenibile.eu

Da D. Lgs. n. 155 del 13/08/2010		Via Franchi (tipologia: zona verde/agricola decentrata)			
Tipo inquinante	Limite consentito ($\mu\text{g}/\text{m}^3$)	Periodo	Valore max ($\mu\text{g}/\text{m}^3$)	Valore medio ($\mu\text{g}/\text{m}^3$)	Giorni di superamento del Limite di legge
PM₁₀ Particolato fine	50 (da non superare più di 35 volte per anno civile)	28/01-08/02 2011	124,4	105,0	12
		11/06-22/06 2011	39,3	24,4	0
O₃ Ozono	240 (da non superare per più di 3 ore consecutive)	28/01-08/02 2011	39,7	7,8	0
		11/06-22/06 2011	139,1	56,2	0
NO₂ Biossido di azoto	200 (da non superare più di 18 volte per anno civile)	28/01-08/02 2011	139,0	64,5	0
		11/06-22/06 2011	66,2	24,6	0

CAMPAGNA RILEVAMENTO TRAFFICO



Nel periodo invernale il picco dei **mezzi leggeri** è pari a 460 veicoli alle ore 18, mentre quello **veicoli pesanti** è di 25 veicoli e distribuito abbastanza uniformemente tra le 7 e le 18. Nel periodo estivo invece il picco per i mezzi leggeri 420 veicoli alle 7 e per i mezzi pesanti di 100 veicoli, sempre alle ore 7.

Si nota un superamento del limite (**50 km/h**) alle 2 del mattino e alle 23. Ciò corrisponde ai momenti di minima del traffico.

Monitoraggio effettuato in via Giuseppe Cossandi, dal 12 al 14 aprile 2011 e dal 14 al 16 giugno 2011.