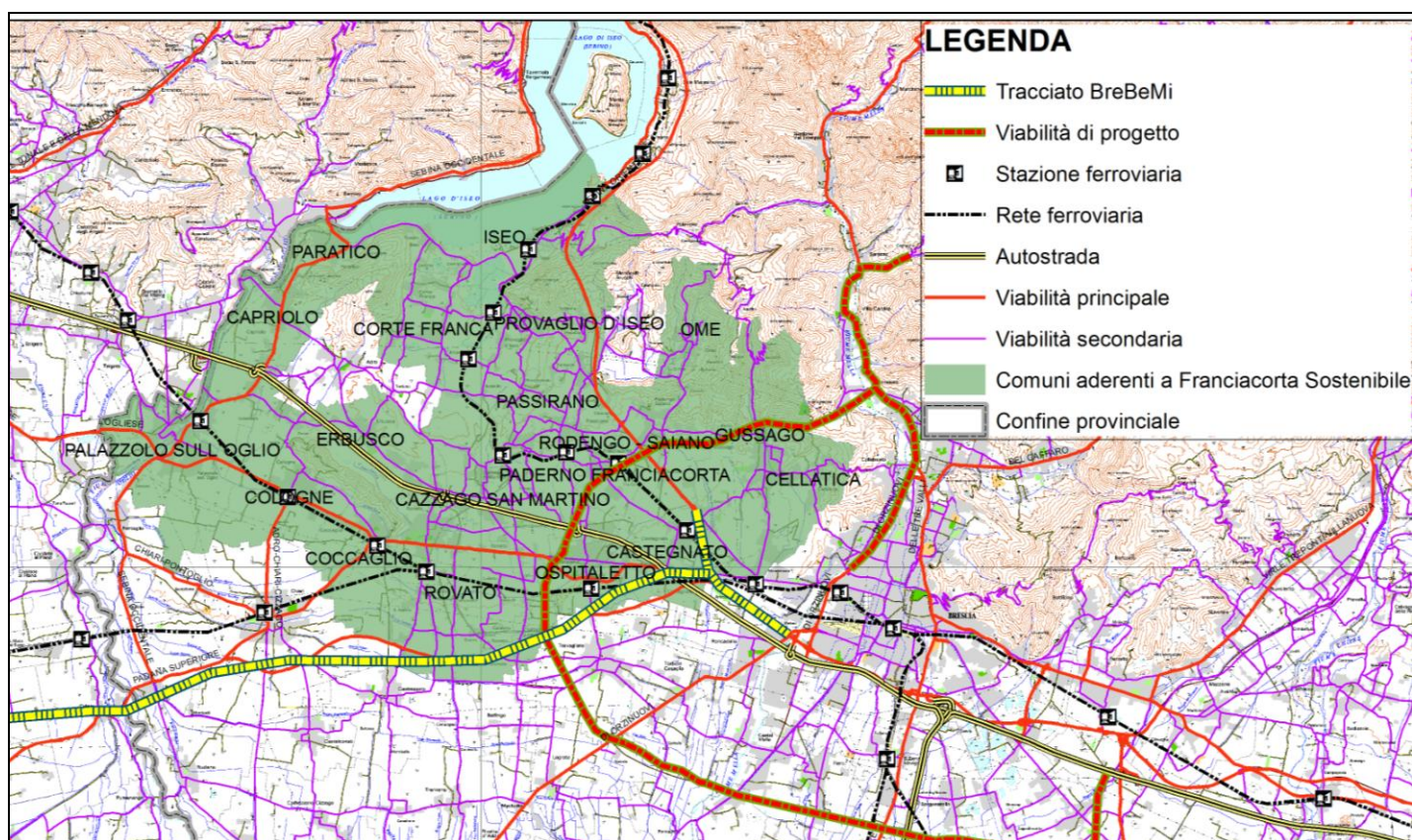


MONITORAGGIO AMBIENTALE 2012



COMUNE DI CAZZAGO SAN MARTINO

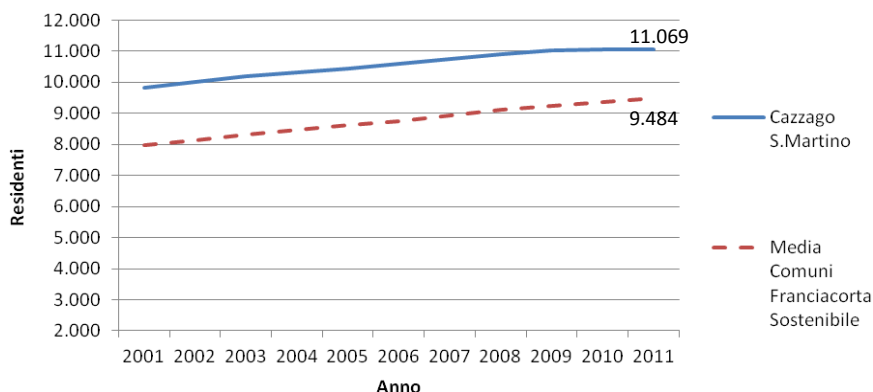


Il progetto. La Fondazione Cogeme Onlus ha avviato nel 2007 “Franciacorta sostenibile”, un progetto con i Comuni dell’area per misurare nel tempo la qualità dell’ambiente e poter effettuare riflessioni sullo sviluppo territoriale. Sono stati monitorati 22 indicatori suddivisi in 7 tematiche (indicatori di contesto, politiche urbanistiche, acqua, energia, rifiuti, aria, traffico). A partire da giugno 2013 il progetto Franciacorta Sostenibile vedrà modificati i Comuni aderenti secondo l’accordo di collaborazione “Terra della Franciacorta ed il piano strategico”.

L’ambiente in Franciacorta (pillole). Negli ultimi dieci anni, si segnalano interessanti risultati che riguardano i seguenti indicatori: **A) Politiche urbanistiche, acqua e territorio.** Si va verso una stabilizzazione o una riduzione dei consumi di acqua potabile; la dotazione di verde pubblico è cresciuta da 18,6 al 20,2 mq/ab ; la rete ciclabile è circa 2 km/km² di centro abitato; la superficie boscata si assesta mediamente al 19% dei territori comunali; **B) Mobilità.** Alcune sezioni stradali rilevate, anche in ambito urbano, mostrano problemi di eccesso di velocità; oltre 1600 bambini vanno a scuola a piedi in Franciacorta (alcuni per una sola settimana, altri per tutto l’anno scolastico); **C) Rifiuti.** Tra il 2002 e il 2011 si assiste a una riduzione procapite (da 1,6 a 1,5 kg/ab/g), cui fa riscontro il continuo aumento della raccolta differenziata (da 0,5 a 0,8 kg/ab/g).

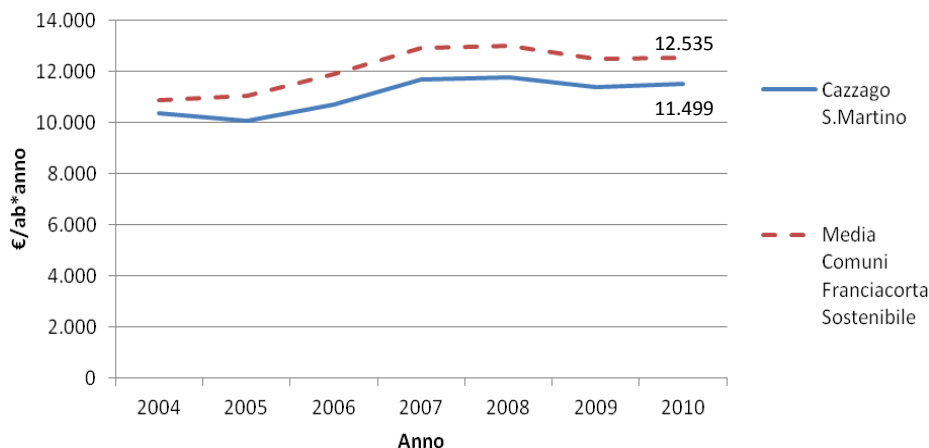
Il sito. www.franciacortasostenibile.eu, dove è presente il database completo.

Popolazione residente



Fonte: 8° Censimento ISTAT della Popolazione del 2001. I dati definitivi relativi al censimento 2011 saranno resi disponibili da ISTAT dal secondo semestre 2013.

Reddito annuo per abitante



Fonte: Ministero dell'Economia e della Finanze

FRANCIACORTA: 19 comuni

Comune più vasto: Iseo (25,70 km²)

Comune più popoloso (al 2011): Palazzolo s/O (20.066 ab.)

Comune più densamente abitato (al 2011): Ospitaletto (1.532 ab/km²)

Comune più "ricco" (al 2011): Cellatica (17.011 €/ab*anno)

CAZZAGO SAN MARTINO, anno 2011:

Superficie Comunale: 22 km²

Superficie centro abitato: 4 km²

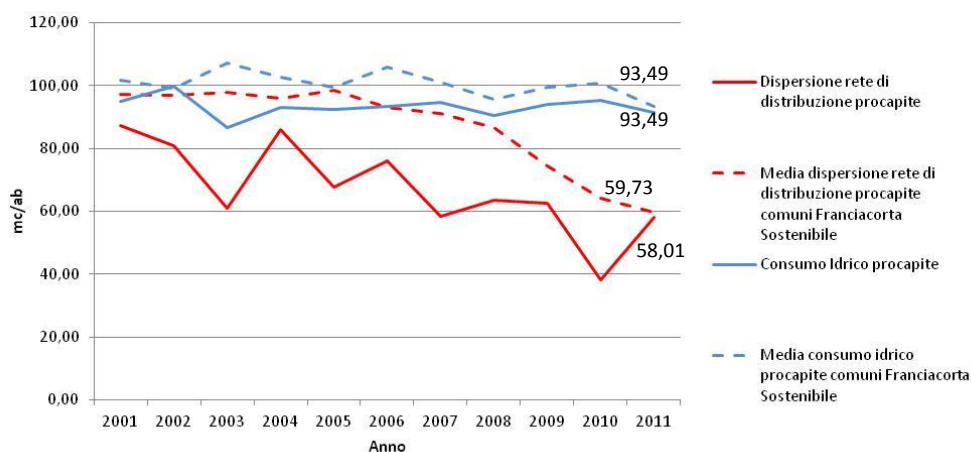
Residenti: 11.069 persone

Tra il 2001 e il 2011 la popolazione è aumentata del 13%.

Secondo il censimento ISTAT 2001, gli **addetti al settore secondario** erano 2.459, superiori a quelli del **settore terziario** pari invece a 942.

ACQUA

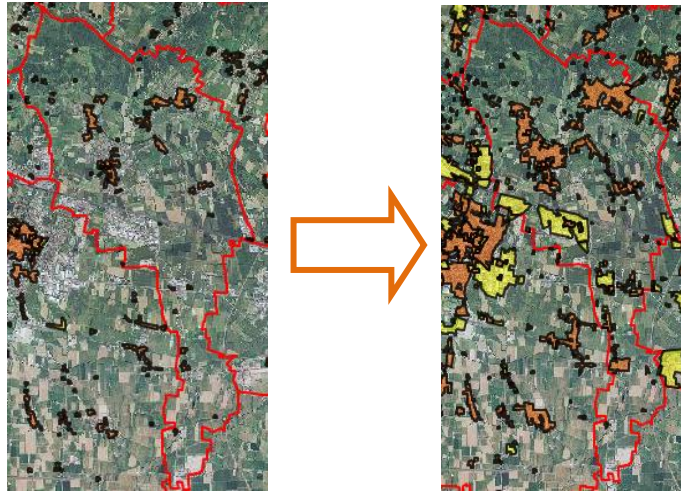
Consumo idrico e dispersione della rete di distribuzione idrica per abitante.



In Franciacorta al 2011 il comune con meno dispersione idrica procapite è Cellatica (9,38 m³/ab) e quello con meno consumo idrico procapite è Provaglio d/I (m³/ab).

Al 2010 la popolazione servita da impianti di fognatura è pari al 82 %.

Fonte: rielaborazione dati Aob2



In 55 anni le aree residenziali sono triplicate.

Al 2009 le aree industriali/commerciali/artigianali coprono 4,6 % della superficie comunale.

Le **aree a parcheggio per abitante** sono rimaste tra il 2008 e il 2011 pari a circa 6,5 mq/ab (per riferimento, si pensi che un posto auto è pari a 12,5 mq).

Le **aree a verde pubblico per abitante** sono aumentate da 14,67 mq/ab (anno 1999) a 16,95 mq/ab (2009).

Nel 2010, 360 utenti hanno usufruito del servizio di **Pedibus** per 15 giorni. Nel 2011 il servizio non è stato attivo.

La **superficie a vigneti** aumenta da un valore di 201 ettari nel 1999 a 424 ettari nel 2009 (un incremento pari a circa 319 campi da calcio).

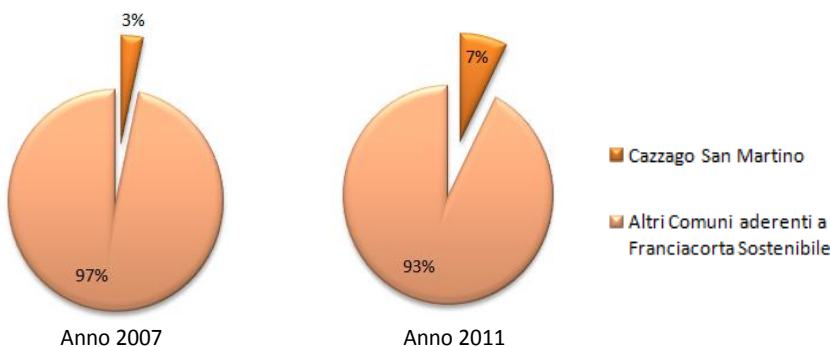
Le **superfici a cava o discarica** erano pari a 2 % della superficie comunale nel 2009.

Le **superfici boscate e arbustive** rimangono pressochè immutate tra il 1999 e il 2009, con un valore pari 4,8 % della superficie comunale.

Fonte: rielaborazione dati Regione Lombardia e Comuni

ENERGIA DA FONTI RINNOVABILI

Produzione fotovoltaico (kW)



La **produzione procapite di energia da fotovoltaico** è aumentata per Cazzago San Martino da 0,0009 kW/ab del 2007 a 0,2788 kW/ab del 2011, più del doppio del valore medio regionale pari per il 2011 a 0,12 kW/ab.

In Franciacorta, il comune più "rinnovabile" è Provaglio di Iseo con 0,4 kW/ab al 2011.

Fonte: rielaborazione dati GSE

