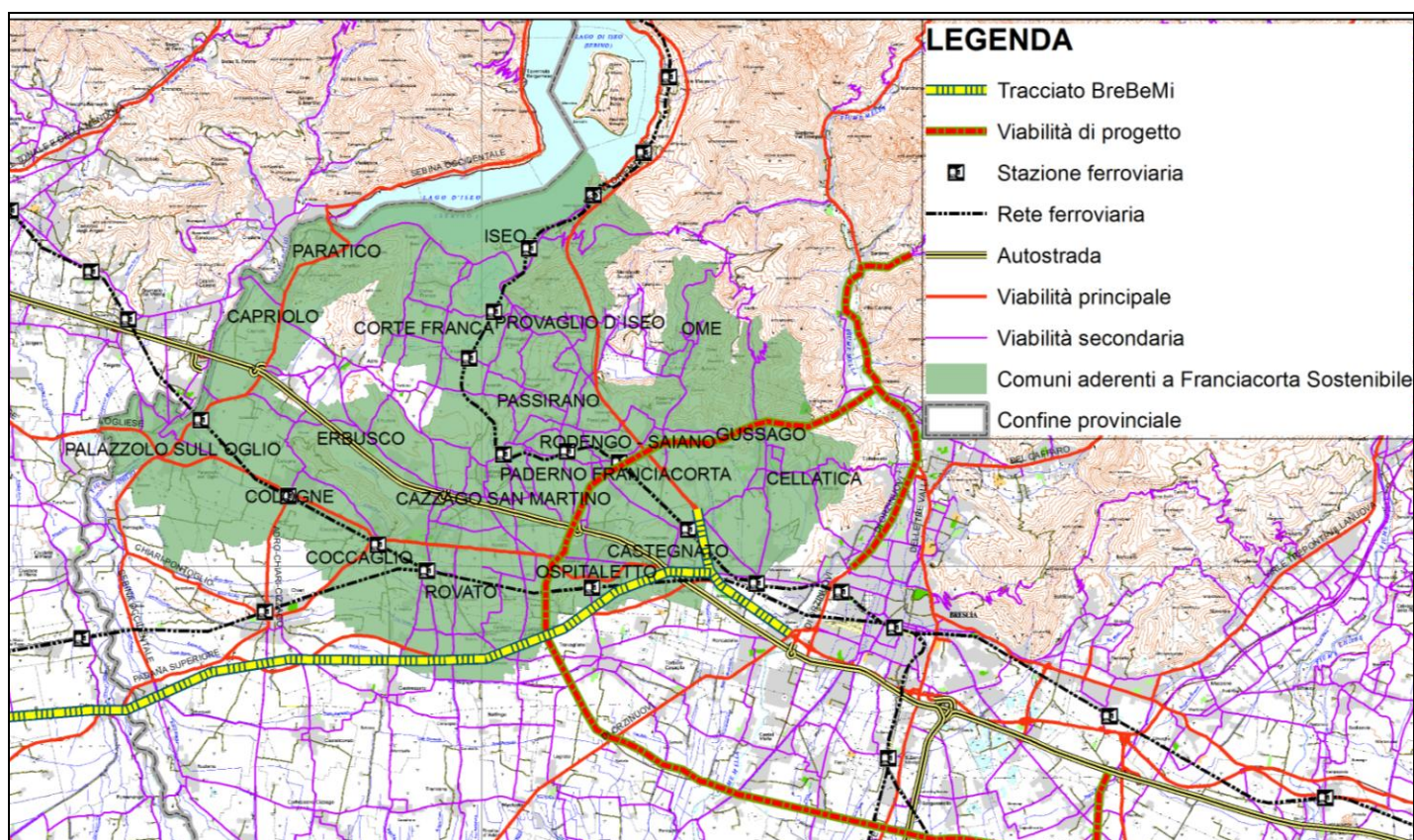


## MONITORAGGIO AMBIENTALE 2012



COMUNE DI COLOGNE

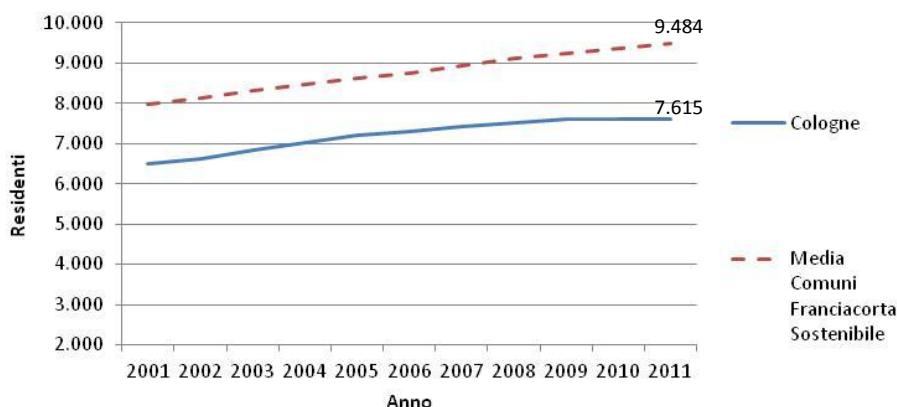


**Il progetto.** La Fondazione Cogeme Onlus ha avviato nel 2007 “Franciacorta sostenibile”, un progetto con i Comuni dell’area per misurare nel tempo la qualità dell’ambiente e poter effettuare riflessioni sullo sviluppo territoriale. Sono stati monitorati 22 indicatori suddivisi in 7 tematiche (indicatori di contesto, politiche urbanistiche, acqua, energia, rifiuti, aria, traffico). A partire da giugno 2013 il progetto Franciacorta Sostenibile vedrà modificati i Comuni aderenti secondo l’accordo di collaborazione “Terra della Franciacorta ed il piano strategico”.

**L’ambiente in Franciacorta (pillole).** Negli ultimi dieci anni, si segnalano interessanti risultati che riguardano i seguenti indicatori: **A) Politiche urbanistiche, acqua e territorio.** Si va verso una stabilizzazione o una riduzione dei consumi di acqua potabile; la dotazione di verde pubblico è cresciuta da 18,6 al 20,2 mq/ab ; la rete ciclabile è circa 2 km/km<sup>2</sup> di centro abitato; la superficie boscata si assesta mediamente al 19% dei territori comunali; **B) Mobilità.** Alcune sezioni stradali rilevate, anche in ambito urbano, mostrano problemi di eccesso di velocità; oltre 1600 bambini vanno a scuola a piedi in Franciacorta (alcuni per una sola settimana, altri per tutto l’anno scolastico); **C) Rifiuti.** Tra il 2002 e il 2011 si assiste a una riduzione procapite (da 1,6 a 1,5 kg/ab/g), cui fa riscontro il continuo aumento della raccolta differenziata (da 0,5 a 0,8 kg/ab/g).

**Il sito.** [www.franciacortasostenibile.eu](http://www.franciacortasostenibile.eu), dove è presente il database completo.

## Popolazione residente



### FRANCIACORTA: 19 comuni

Comune più vasto: Iseo (25,70 km<sup>2</sup>)

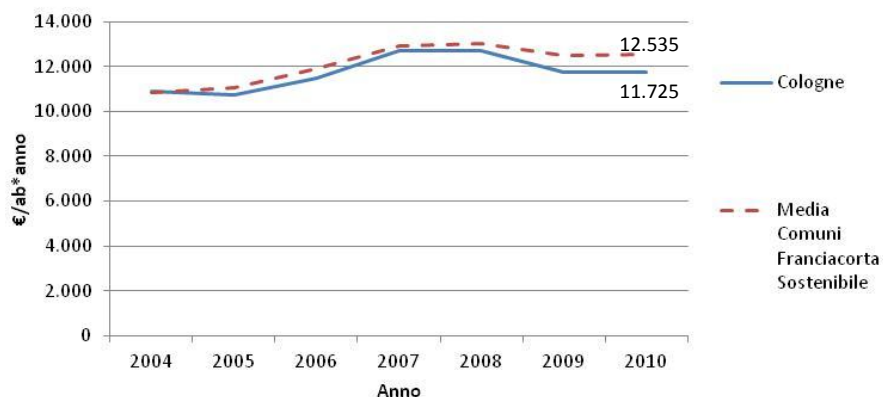
Comune più popoloso (al 2011): Palazzolo s/O (20.066 ab.)

Comune più densamente abitato (al 2011): Ospitaletto (1.532 ab/km<sup>2</sup>)

Comune più "ricco" (al 2011): Cellatica (17.011 €/ab\*anno)

Fonte: 8° Censimento ISTAT della Popolazione del 2001. I dati definitivi relativi al censimento 2011 saranno resi disponibili da ISTAT dal secondo semestre 2013.

## Reddito annuo per abitante



### COLOGNE (anno 2011):

**Superficie Comunale:** 13,50 km<sup>2</sup>

**Superficie centro abitato:** 2,80 km<sup>2</sup>

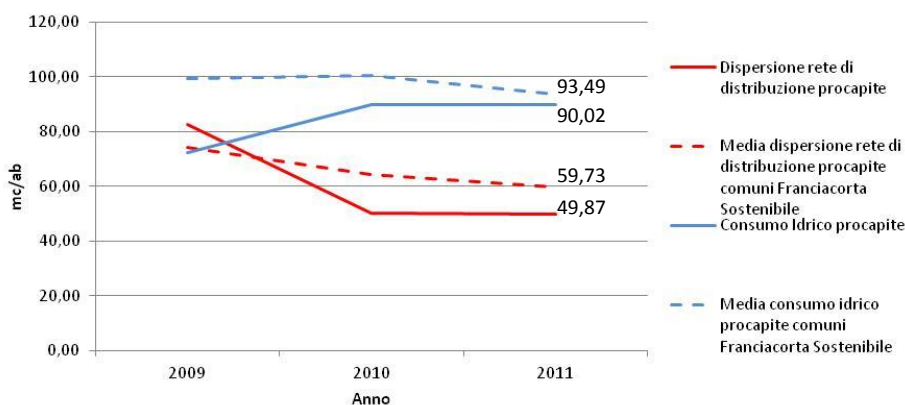
Dal 2001 al 2011 i residenti sono aumentati dell'1,26%.

Secondo il censimento ISTAT 2001, gli **addetti al settore secondario** erano 2.005, circa quattro volte quelli del **settore terziario** pari invece a 521.

Fonte: Ministero dell'Economia e della Finanze

# ACQUA

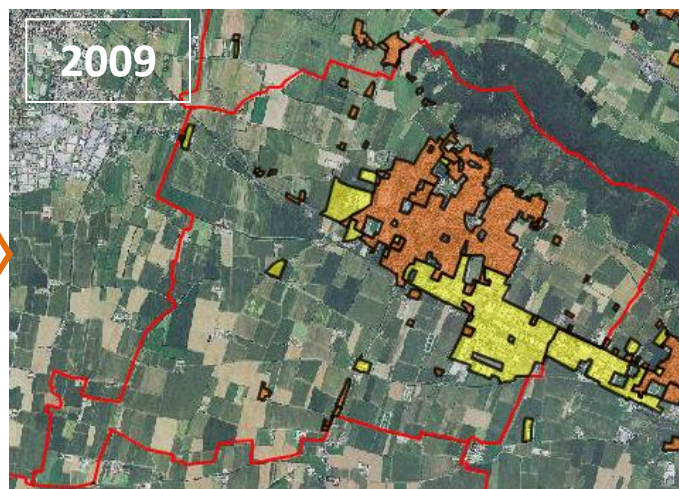
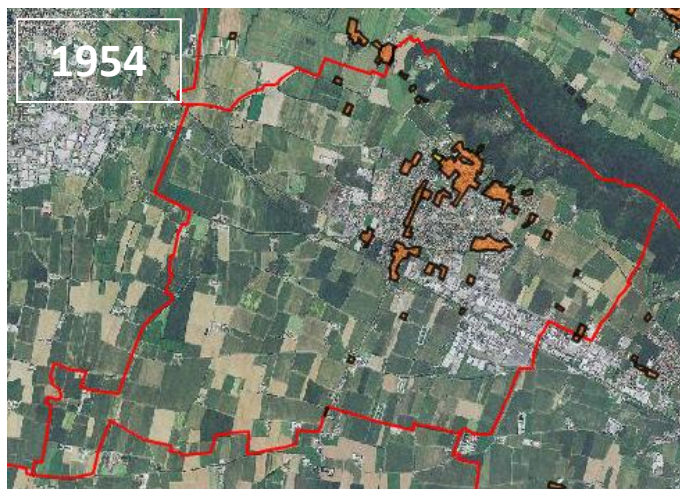
## Consumo idrico e dispersione della rete di distribuzione idrica per abitante.



Al 2010 il 94% della popolazione era servito da fognatura.

In Franciacorta al 2011 il comune con meno dispersione idrica procapite è Cellatica (9,38 m<sup>3</sup>/ab) e quello con meno consumo idrico procapite è Provaglio d/I (m<sup>3</sup>/ab).

Fonte: rielaborazione dati Aob2



In 55 anni le aree residenziali sono aumentate di quattro volte.

Al 2009 le aree industriali/commerciali/artigianali coprono 6,61 % della superficie comunale.

Le aree a parcheggio per abitante sono diminuite da 7 mq/ab del 2009 a 4,9 mq/ab nel 2011 (per riferimento, si pensi che un posto auto è pari a 12,5 mq).

Le aree a verde pubblico per abitante sono diminuite da 16,5 mq/ab (anno 1999) a 15,8 mq/ab (2009).

Nel 2008 Cologne ha attivato un servizio di **Pedibus** con 150 utenti per un totale di 205 giorni.

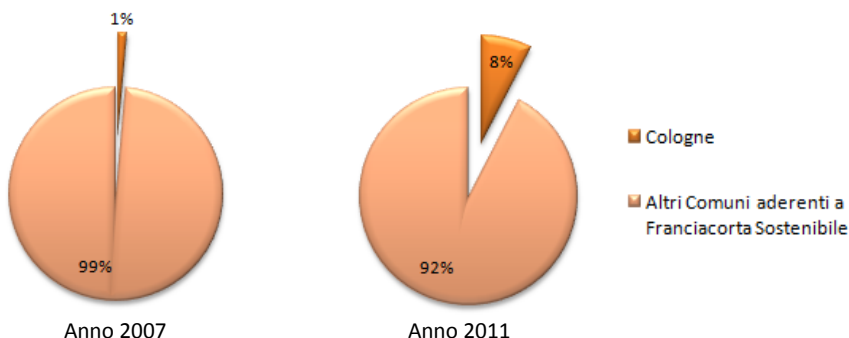
La superficie a vigneti aumenta da un valore di 39 ettari nel 1999 a 99 ettari nel 2009 (un incremento pari a circa 84 campi da calcio).

Le superfici boscate e arbustive diminuiscono tra il 1999 e il 2009, da un valore pari 8,75 % a 8,50 % della superficie comunale.

Fonte: rielaborazione dati Regione Lombardia e Comuni

ENERGIA DA FONTI RINNOVABILI

Produzione fotovoltaico (kW)



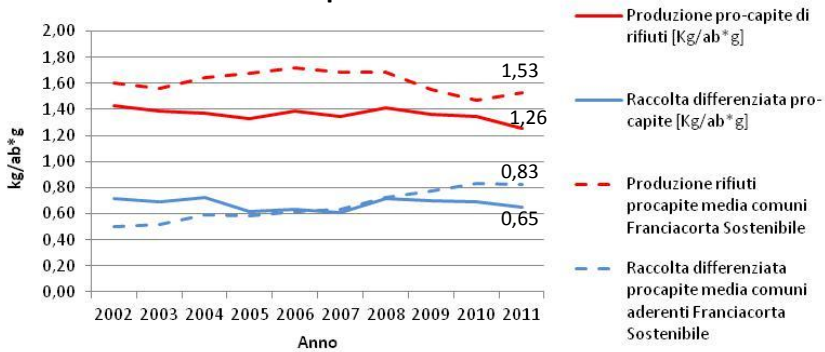
La produzione procapite di energia da fotovoltaico è aumentata per Cologne da 0,0003 kW/ab del 2007 a 0,3186 kW/ab del 2011, superando il valore medio regionale pari per il 2011 a 0,12 kW/ab.

In Franciacorta, il comune più "rinnovabile" è Provaglio di Iseo con 0,4 kW/ab al 2011.

Fonte: rielaborazione dati GSE

## RIFIUTI

### Produzione di rifiuti per abitante e raccolta differenziata per abitante.



Fonte: rielaborazione dati Osservatorio Provinciale dei Rifiuti

La produzione di **rifiuti totali** passa da 3.449 tonnellate del 2002 a 3.724 tonnellate del 2010, mentre la **percentuale di differenziata** rispetto al totale dei rifiuti va da 50,00 % a 51,64 %.

*In Franciacorta, il comune con meno rifiuti procapite prodotti è Coccaglio con 0,97 kg/ab\*g il comune con più raccolta differenziata è Ospitaletto con 0,45 kg/ab\*g.*

## CAMPAGNA RILEVAMENTO ARIA

N.B. i dati relativi alla qualità dell'aria risentono notevolmente dei fattori meteorologici. Per approfondimenti, consultare i report completi sul sito [www.franciacortasostenibile.eu](http://www.franciacortasostenibile.eu)

Da D. Lgs. n. 155 del 13/08/2010		Istituto Comprensivo (tipologia: centro storico)			
Tipo inquinante	Limite consentito ( $\mu\text{g}/\text{m}^3$ )	Periodo	Valore max ( $\mu\text{g}/\text{m}^3$ )	Valore medio ( $\mu\text{g}/\text{m}^3$ )	Giorni di superamento del Limite di legge
<b>PM<sub>10</sub></b> Particolato fine	<b>50</b> (da non superare più di 35 volte per anno civile)	28/01-08/02 2011	123,1	99,0	12
		11/06-22/06 2011	43,1	23,3	0
<b>NO<sub>2</sub></b> Biossido di azoto	<b>200</b> (da non superare più di 18 volte per anno civile)	28/01-08/02 2011	126,6	64,7	0
		11/06-22/06 2011	52,8	13,1	0
<b>C<sub>6</sub>H<sub>6</sub></b> Benzene	<b>5</b>	28/01-08/02 2011	4,8	1,6	0
		-	-	-	-

## CAMPAGNA RILEVAMENTO TRAFFICO



Il flusso dei **mezzi leggeri** è pari a 320 in estate e 200 in inverno (picco ore 19), mentre il flusso dei **mezzi pesanti** è assai poco significativo e distribuito abbastanza uniformemente tra le 9 e le 19.

La velocità dei veicoli è per la maggior parte dei rilievi contenuta entro il limite.

Monitoraggio effettuato in via Piantoni, dal 29 marzo al 31 marzo 2011 e in via Corioni dal 28 al 30 giugno 2011.