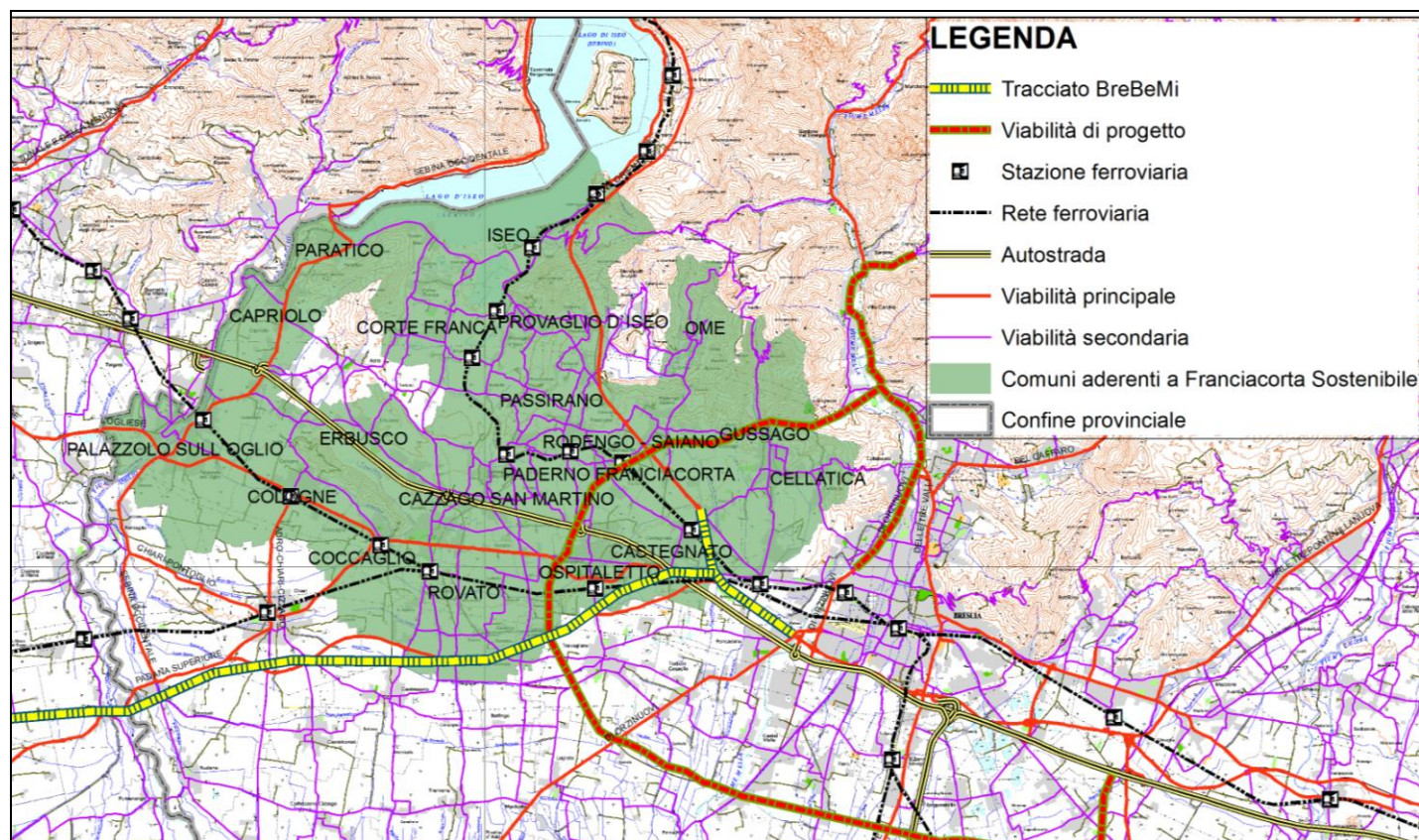


Franciacorta sostenibile

MONITORAGGIO AMBIENTALE 2012



COMUNE DI PALAZZOLO SULL'OGLIO

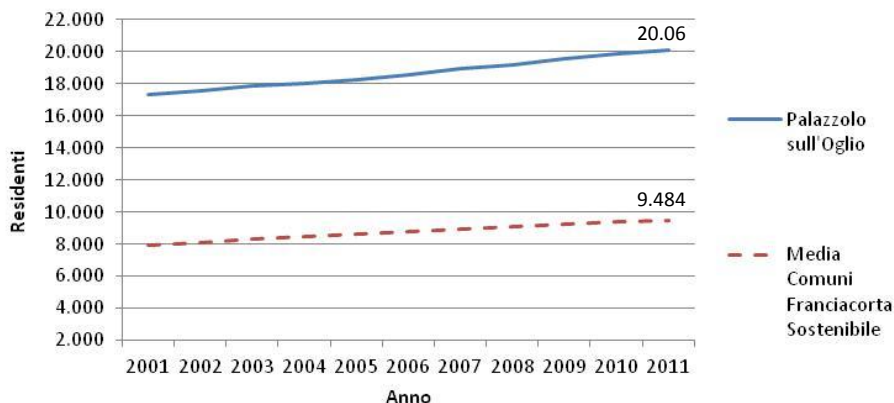


Il progetto. La Fondazione Cogeme Onlus ha avviato nel 2007 "Franciacorta sostenibile", un progetto con i Comuni dell'area per misurare nel tempo la qualità dell'ambiente e poter effettuare riflessioni sullo sviluppo territoriale. Sono stati monitorati 22 indicatori suddivisi in 7 tematiche (indicatori di contesto, politiche urbanistiche, acqua, energia, rifiuti, aria, traffico). A partire da giugno 2013 il progetto Franciacorta Sostenibile vedrà modificati i Comuni aderenti secondo l'accordo di collaborazione "Terra della Franciacorta ed il piano strategico".

L'ambiente in Franciacorta (pillole). Negli ultimi dieci anni, si segnalano interessanti risultati che riguardano i seguenti indicatori: **A) Politiche urbanistiche, acqua e territorio.** Si va verso una stabilizzazione o una riduzione dei consumi di acqua potabile; la dotazione di verde pubblico è cresciuta da 18,6 al 20,2 mq/ab; la rete ciclabile è circa 2 km/km² di centro abitato; la superficie boscata si assesta mediamente al 19% dei territori comunali; **B) Mobilità.** Alcune sezioni stradali rilevate, anche in ambito urbano, mostrano problemi di eccesso di velocità; oltre 1600 bambini vanno a scuola a piedi in Franciacorta (alcuni per una sola settimana, altri per tutto l'anno scolastico); **C) Rifiuti.** Tra il 2002 e il 2011 si assiste a una riduzione procapite (da 1,6 a 1,5 kg/ab/g), cui fa riscontro il continuo aumento della raccolta differenziata (da 0,5 a 0,8 kg/ab/g).

Il sito. www.franciacortasostenibile.eu, dove è presente il database completo.

Popolazione residente



Fonte: 8° Censimento ISTAT della Popolazione del 2001. I dati definitivi relativi al censimento 2011 saranno resi disponibili da ISTAT dal secondo semestre 2013.

FRANCIACORTA: 19 comuni

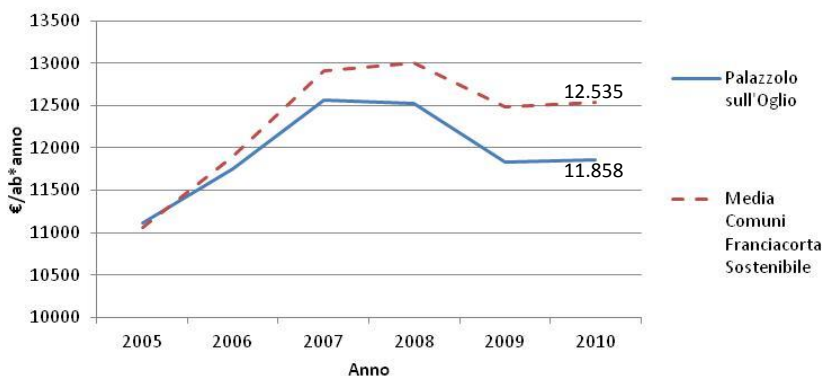
Comune più vasto: Iseo (25,70 km²)

Comune più popoloso (al 2011): Palazzolo s/O (20.066 ab.)

Comune più densamente abitata (al 2011): Ospitaletto (1.532 ab/km²)

Comune più "ricco" (al 2011): Cellatica (17.011 €/ab*anno)

Reddito annuo per abitante



Fonte: Ministero dell'Economia e della Finanze

PALAZZOLO SULL'OGGIO, anno 2011:

Superficie Comunale: 23 km²

Superficie centro abitato: 6,3 km²

Dal 2001 al 2011 la popolazione residente è aumentata del 16%.

Secondo il censimento ISTAT 2001, gli **addetti al settore secondario** erano 3.932, superiori a quelli del **settore terziario** pari invece a 2.891.

ACQUA

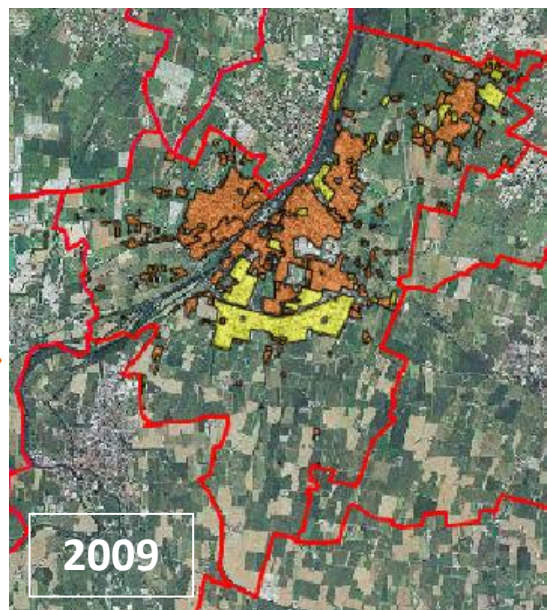
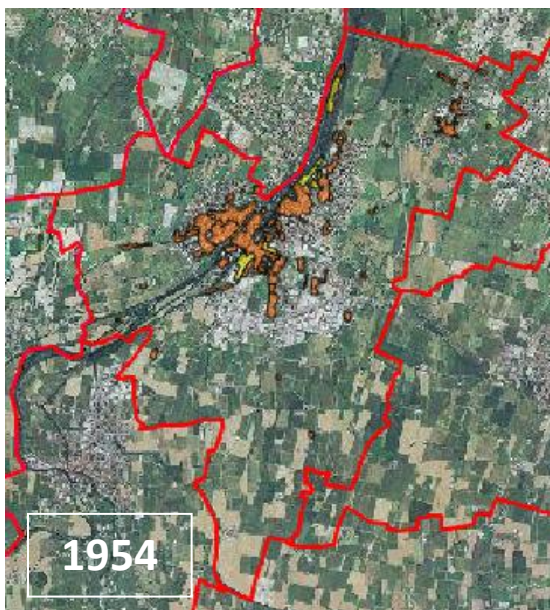
Consumo idrico e dispersione della rete di distribuzione idrica per abitante.

Al 2010 la popolazione servita da impianti di fognatura è pari al 98%.

Al 2011, la dispersione idrica procapite è di 100 m³/ab mentre il consumo idrico procapite è 91,12 m³/ab

In Franciacorta al 2011 il comune con meno dispersione idrica procapite è Cellatica (9,38 m³/ab) e quello con meno consumo idrico procapite è Provaglio d/I (m³/ab).

Fonte: rielaborazione dati Aob2



In 55 anni le aree residenziali sono raddoppiate mentre le aree industriali/commerciali/artigianali sono diventate 9 volte maggiori.

Le **aree a parcheggio per abitante** sono rimaste pressochè invariate tra il 2009 e il 2011, e pari a 19,6 mq/ab (per riferimento, si pensi che un posto auto è pari a 12,5 mq).

La **aree a verde pubblico per abitante** sono diminuite da 11,26 mq/ab (anno 1999) a 10,37 mq/ab (2009).

Nel biennio 2009-2011 Palazzolo Sull'Oglio ha attivato un servizio di **Pedibus**, con 20 utenti per un totale di 200 giorni all'anno.

La **superficie a SAU** diminuisce da un valore di 12,82 kmq nel 2007 e 12,24 kmq nel 2010 (una differenza pari a circa 80 campi da calcio).

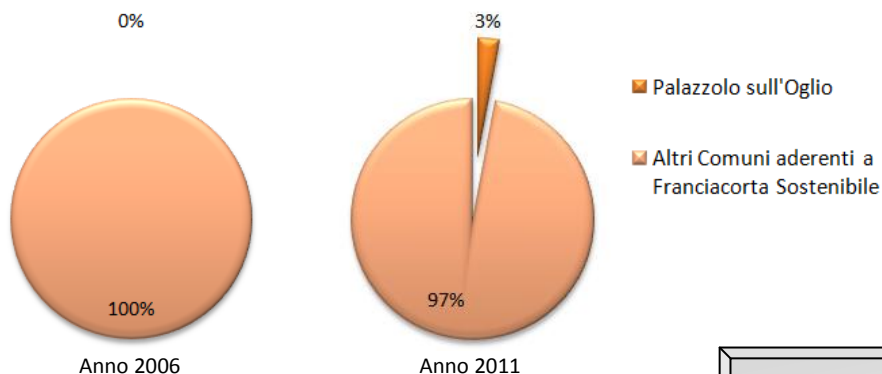
Le **superfici a cava o discarica** erano pari a 0,5 % della superficie comunale nel 2009.

Le **superfici boscate e arbustive** diminuiscono tra il 1999 e il 2009, da un valore pari 2,76 % a 2,71 % della superficie comunale.

Fonte: rielaborazione dati Regione Lombardia e Comuni

ENERGIA DA FONTI RINNOVABILI

Produzione fotovoltaico (kW)

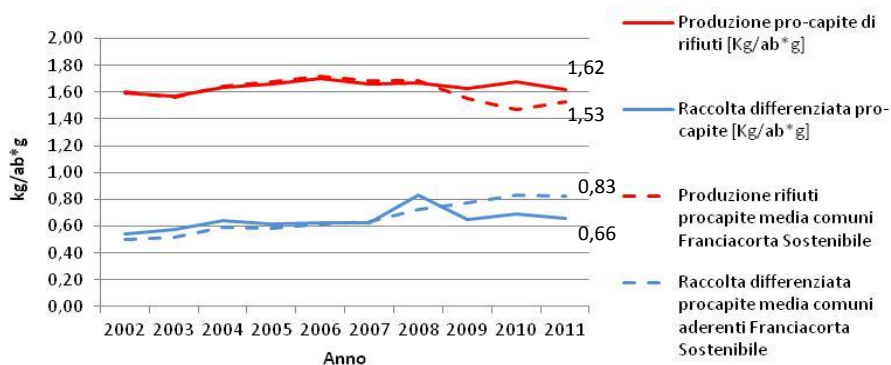


Fonte: rielaborazione dati GSE

La **produzione procapite di energia da fotovoltaico** è aumentata per Palazzolo sull'Oglio da 0,0000 kW/ab del 2006 a 0,2047 kW/ab del 2011, superando quasi del doppio il valore medio regionale pari per il 2011 a 0,12 kW/ab.

In Franciacorta, il comune più "rinnovabile" è Provaglio di Iseo con 0,4 kW/ab al 2011.

Produzione di rifiuti per abitante (rosso) e raccolta differenziata per abitante (blu).



La produzione di **rifiuti totali** passa da 10.216 tonnellate del 2002 a 12.174 tonnellate del 2010, mentre la **percentuale di differenziata** rispetto al totale dei rifiuti va da 34,00 % a 41,09 %.

Fonte: rielaborazione dati Osservatorio Provinciale dei Rifiuti

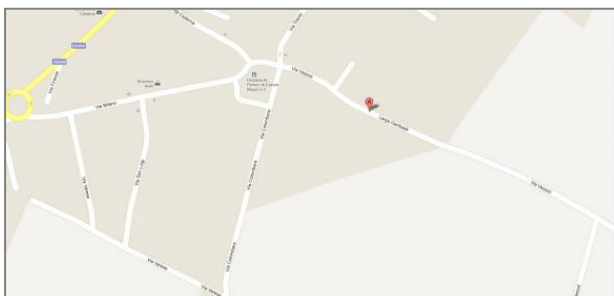
In Franciacorta, il comune con meno rifiuti procapite prodotti è Coccaglio con 0,97 kg/ab*g il comune con più raccolta differenziata è Ospitaletto

CAMPAGNA RILEVANTO ARIA

N.B. i dati relativi alla qualità dell'aria risentono notevolmente dei fattori meteorologici. Per approfondimenti, consultare i report completi sul sito www.franciacortasostenibile.eu

Da D. Lgs. n. 155 del 13/08/2010		Scuola primaria (tipologia: zona verde/agricola decentrata)			
Tipo inquinante	Limite consentito ($\mu\text{g}/\text{m}^3$)	Periodo	Valore max ($\mu\text{g}/\text{m}^3$)	Valore medio ($\mu\text{g}/\text{m}^3$)	Giorni di superamento del Limite di legge
PM₁₀ Particolato fine	50 (da non superare più di 35 volte per anno civile)	05/08-21/08 2011	31,9	23,8	0
		11/01-22/01 2012	127,6	89,6	12
O₃ Ozono	240 (da non superare per più di 3 ore consecutive)	05/08-21/08 2011	175,4	94,4	0
		11/01-22/01 2012	44,1	6,3	0
NO₂ Biossido di azoto	200 (da non superare più di 18 volte per anno civile)	05/08-21/08 2011	81,3	20,5	0
		11/01-22/01 2012	162,4	67,6	0

CAMPAGNA RILEVAMENTO TRAFFICO



Monitoraggio effettuato in Largo Garibaldi, dal 9 al 11 agosto 2011 e dal 29 novembre al 01 dicembre 2011.

Il flusso dei **veicoli leggeri** vede un picco alle ore 9, con 150 veicoli orari in estate e 100 in inverno. Il flusso dei veicoli pesanti è invece distribuito uniformemente nell'arco della giornata e non raggiunge i 30 veicoli l'ora.

La velocità media rilevata è quasi sempre oltre il limite della strada (**50 km/h**).