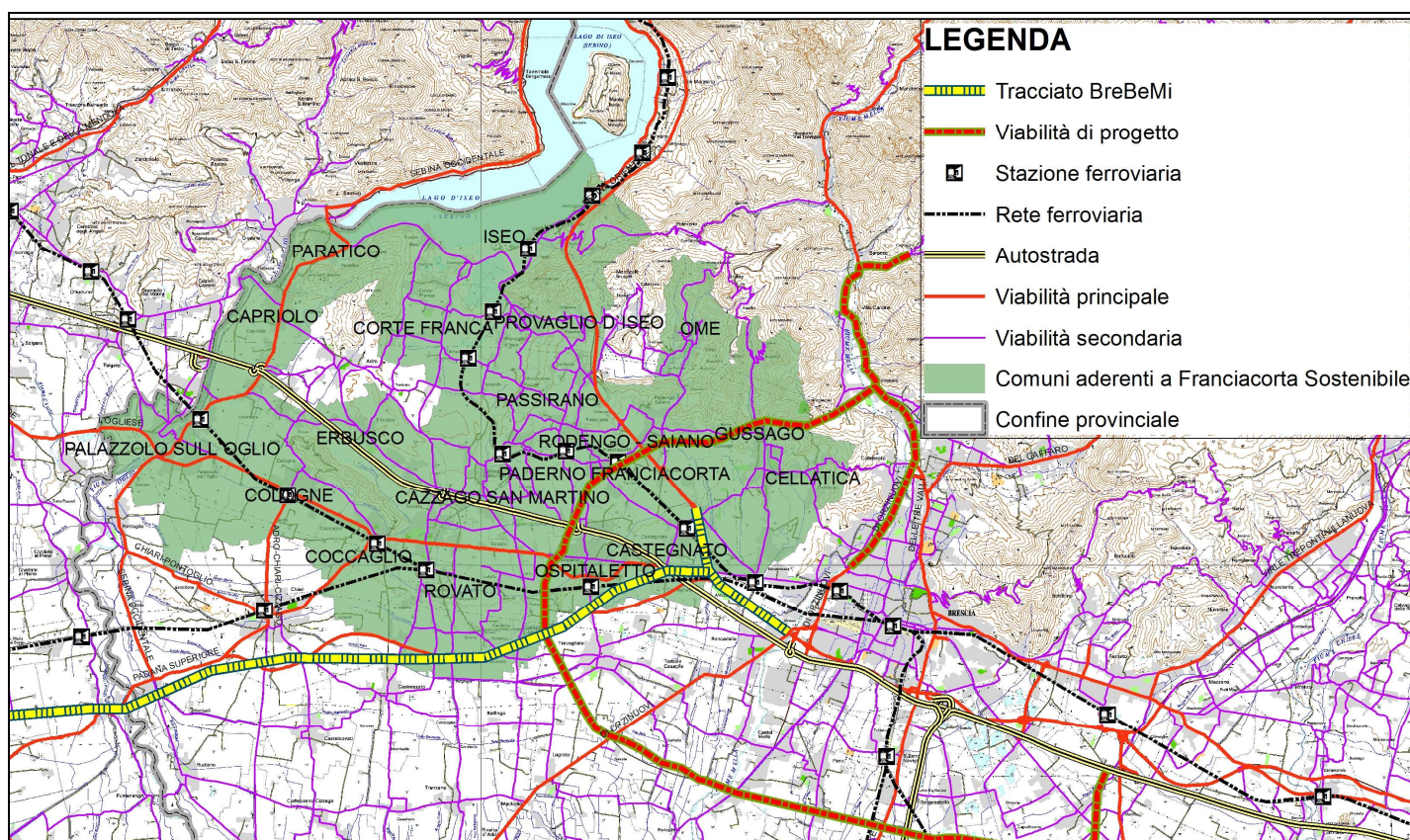


MONITORAGGIO AMBIENTALE 2012-2013



COMUNE DI PROVAGLIO D'ISEO

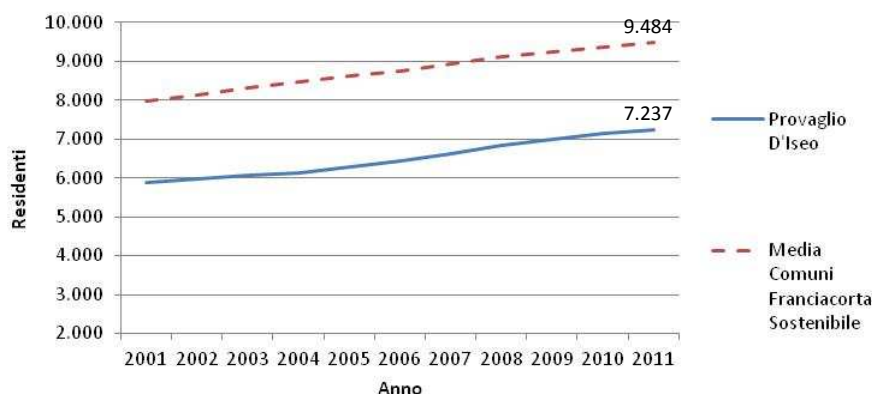


Il progetto. La Fondazione Cogeme Onlus ha avviato nel 2007 “Franciacorta sostenibile”, un progetto con i Comuni dell’area per misurare nel tempo la qualità dell’ambiente e poter effettuare riflessioni sullo sviluppo territoriale. Sono stati monitorati 22 indicatori suddivisi in 7 tematiche (indicatori di contesto, politiche urbanistiche, acqua, energia, rifiuti, aria, traffico). A partire da giugno 2013 il progetto Franciacorta Sostenibile vedrà modificati i Comuni aderenti secondo l’accordo di collaborazione “Terra della Franciacorta ed il piano strategico”.

L’ambiente in Franciacorta (pillole). Negli ultimi dieci anni, si segnalano interessanti risultati che riguardano i seguenti indicatori: **A) Politiche urbanistiche, acqua e territorio.** Si va verso una stabilizzazione o una riduzione dei consumi di acqua potabile; la dotazione di verde pubblico è cresciuta da 18,6 al 20,2 mq/ab ; la rete ciclabile è circa 2 km/km² di centro abitato; la superficie boscata si assesta mediamente al 19% dei territori comunali; **B) Mobilità.** Alcune sezioni stradali rilevate, anche in ambito urbano, mostrano problemi di eccesso di velocità; oltre 1600 bambini vanno a scuola a piedi in Franciacorta (alcuni per una sola settimana, altri per tutto l’anno scolastico); **C) Rifiuti.** Tra il 2002 e il 2011 si assiste a una riduzione procapite (da 1,6 a 1,5 kg/ab/g), cui fa riscontro il continuo aumento della raccolta differenziata (da 0,5 a 0,8 kg/ab/g).

Il sito. www.franciacortasostenibile.eu, dove è presente il database completo.

Popolazione residente



Fonte: 8° Censimento ISTAT della Popolazione del 2001. I dati definitivi relativi al censimento 2011 saranno resi disponibili da ISTAT dal secondo semestre 2013.

FRANCIACORTA: 19 comuni

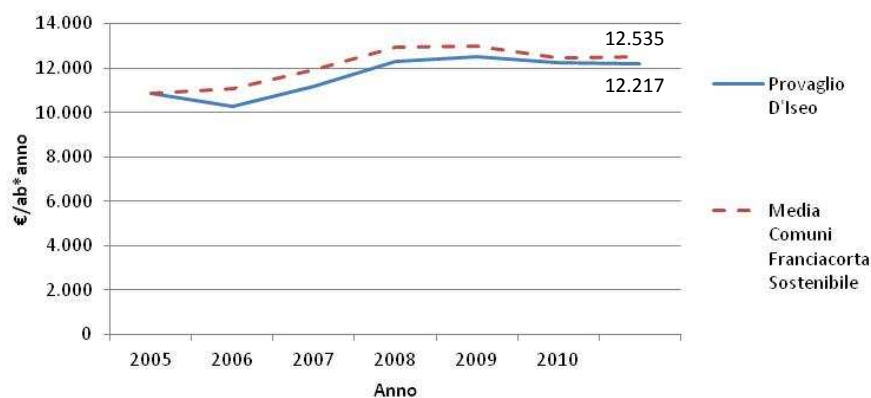
Comune più vasto: Iseo (25,70 km²)

Comune più popoloso (al 2011): Palazzolo s/O (20.066 ab.)

Comune più densamente abitato (al 2011): Ospitaletto (1.532 ab/km²)

Comune più "ricco" (al 2011): Cellatica (17.011 €/ab*anno)

Reddito annuo per abitante



Fonte: Ministero dell'Economia e della Finanze

PROVAGLIO D'ISEO (anno 2011):

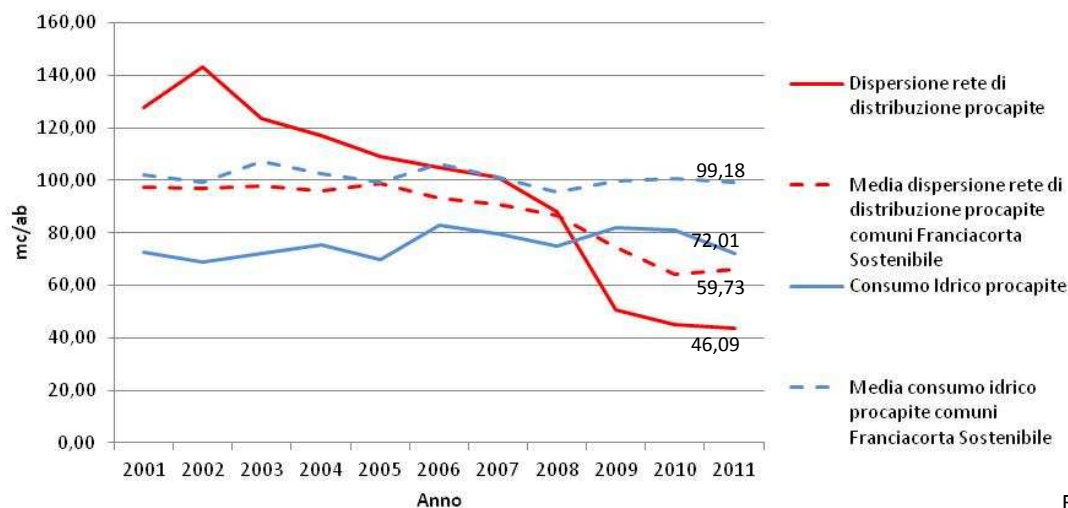
Superficie Comunale: 16,2 km²

Dal 2001 al 2011 la popolazione è aumentata del 23%.

Secondo il censimento ISTAT 2001, gli **addetti al settore secondario** erano 1.697, superiori a quelli del **settore terziario** pari invece a 493.

ACQUA

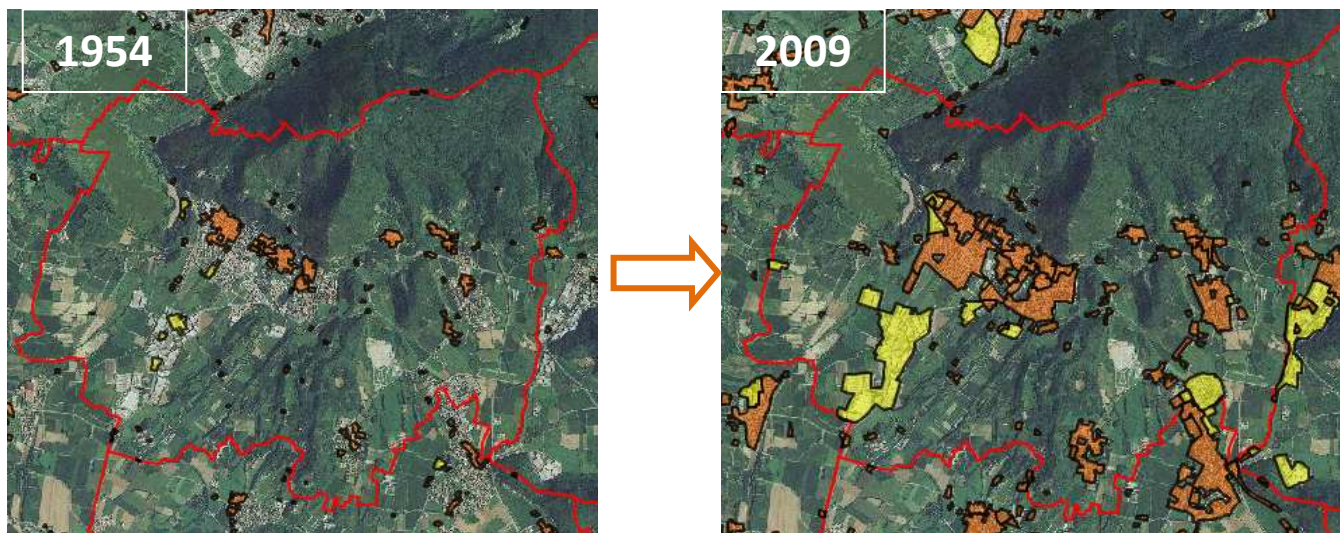
Consumo idrico e dispersione della rete di distribuzione idrica per abitante.



Al 2011 la popolazione servita da rete fognaria è il 94 %.

In Franciacorta al 2011 il comune con meno dispersione idrica procapite è Cellatica (9,38 m³/ab) e quello con meno consumo idrico procapite è Provaglio (72,01 m³/ab).

Fonte: rielaborazione dati Aob2



In 55 anni le aree residenziali sono quadruplicate.

Al 2009 le aree industriali/commerciali /artigianali coprono il 3,93 % della superficie comunale.

Le **aree a parcheggio per abitante** sono rimaste invariate dal 2008 al 2011 a 7,20 mq/ab (per riferimento, si pensi che un posto auto è pari a 12,5 mq).

La **aree a verde pubblico per abitante** sono aumentate da 19,56 mq/ab (anno 1999) a 31,91 mq/ab (2009).

Nel 2008 Provaglio d'Iseo ha avuto attivo un servizio di **Pedibus** con 28 utenti per un totale di 200 giorni.

La **superficie a vigneti** aumenta da un valore di 132 ettari nel 1999 a 300 ettari nel 2009 (una differenza pari a circa 235 campi da calcio).

Le **superfici boscate e arbustive** tra il 1999 e il 2009 rimangono invariate e pari a circa il 35% della superficie comunale.

Fonte: rielaborazione dati Regione Lombardia e Comuni

ENERGIA DA FONTI RINNOVABILI

Produzione fotovoltaico (kW)

Fonte: rielaborazione dati GSE



Anno 2007

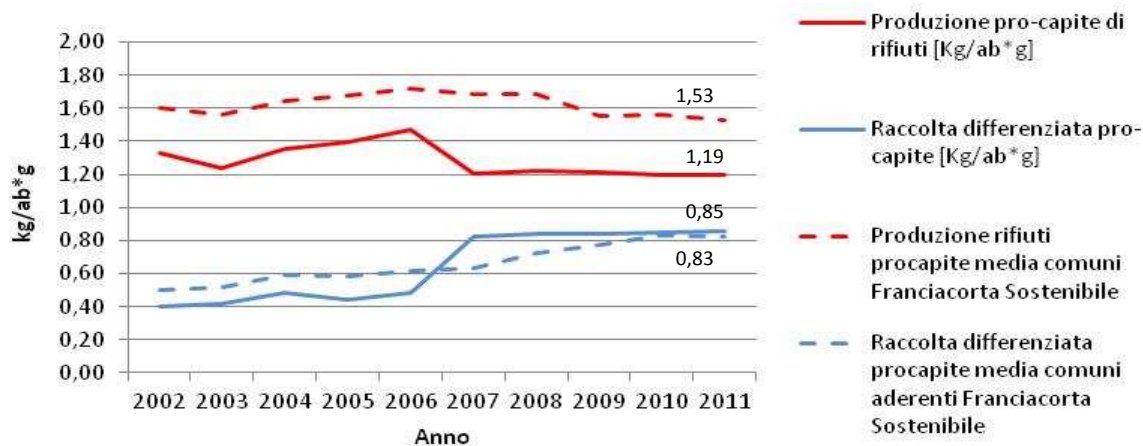
Anno 2011

La **produzione procapite di energia da fotovoltaico** è aumentata per Provaglio d'Iseo da 0,0021 kW/ab del 2007 a 0,4132 kW/ab del 2011, superando il valore medio regionale pari per il 2011 a 0,12 kW/ab.

In Franciacorta, il comune con meno rifiuti procapite prodotti è Coccaglio con 0,97 kg/ab*g il comune con più raccolta differenziata è Ospitaletto con 0,45 kg/ab*g.

RIFIUTI

Produzione di rifiuti per abitante e raccolta differenziata per abitante.



In Franciacorta, il comune con meno rifiuti procapite prodotti è Coccaglio con 0,97 kg/ab*g il comune con più raccolta differenziata è Ospitaletto con 0,45 kg/ab*g.

Fonte: rielaborazione dati Osservatorio Provinciale dei Rifiuti

CAMPAGNA RILEVANTO ARIA

N.B. i dati relativi alla qualità dell'aria risentono notevolmente dei fattori meteorologici. Per approfondimenti, consultare i report completi sul sito www.franciacortasostenibile.eu

| Da D. Lgs. n. 155 del 13/08/2010 | | Via Sebina (tipologia: strada principale) | | | |
|--|---|---|---|---|---|
| Tipo inquinante | Limite consentito ($\mu\text{g}/\text{m}^3$) | Periodo | Valore max ($\mu\text{g}/\text{m}^3$) | Valore medio ($\mu\text{g}/\text{m}^3$) | Giorni di superamento del Limite di legge |
| PM10 Particolato fine | 50 (da non superare più di 35 volte per anno civile) | 15/03-27/03 2013 | 24 | 13 | 0 |
| O₃ Ozono | 240 (da non superare per più di 3 ore consecutive) | 15/03-27/03 2013 | 85 | 53 | 0 |
| NO₂ Biossido di azoto | 200 (da non superare più di 18 volte per anno civile) | 15/03-27/03 2013 | 53 | 15 | 0 |

Risultati campagna estiva sul sito del progetto

CAMPAGNA RILEVAMENTO TRAFFICO



Il picco massimo dei **mezzi leggeri** è alle ore 19 e pari a **500 veicoli l'ora**, il flusso dei **mezzi pesanti** è distribuito abbastanza uniformemente tra le 8.00 e le 19.00e raggiunge anche i 160 veicoli l'ora.

L'andamento della velocità media è distribuito intorno al limite di legge della strada (**50 km/h**), con superamenti fino ai 65 km/h nell'arco dell'intera giornata.

Monitoraggio effettuato in via Sebina, dal 19 al 21 Giugno 2012.